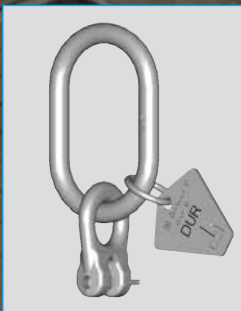


DUR®
100


ГРУЗОЗАХВАТНЫЕ
ПРИСПОСОБЛЕНИЯ

СИСТЕМЫ СТРОПОВКИ ГРУЗОВ

Класс качества 10





удостоена сертификата „TUV CERT“; подтверждающего внедрение и применение системы менеджмента качества на предприятии согласно требованиям европейского стандарта DIN EN ISO 9001.

Сегодня компания „RUD“ обладает сертификатом, подтверждающим внедрение и применение на предприятии систем менеджмента качества и управления окружающей средой согласно требованиям международных стандартов ISO 9001 и ISO 14001.

Цепи – наше призвание!

Фирма „RUD“ существует 130 лет и является производителем высококачественных круглозвенных цепей для подъема и закрепления грузов, круглозвенных цепей конвейерного транспорта, а также шинозащитных цепей и цепей противоскольжения.

Главный завод „RUD“ считается одним из самых современных предприятий по производству цепей во всем мире.

Из маленькой кузницы в г. Аален-Унтеркохен на юге Германии фирма „RUD“ превратилась сегодня в предприятие международного масштаба с более чем 800 сотрудниками, филиалами и представительствами во всем мире. Фирмой „RUD“ запатентовано более 500 продуктов как в Германии, так и за рубежом.

Торговая марка „RUD“ – это гарантия качества продукции. Техническая инновация, ноу-хау, исследование и развитие способствуют тому, чтобы продукты „RUD“ соответствовали высоким требованиям времени и имели высокий уровень качества.

„Быть лучшими для своих клиентов“ – это девиз, под которым компания „RUD“ успешно начала новое столетие.

Мы не стоим на месте. Мы занимаемся поиском и разработкой новых решений уже сегодня!

Инновация и качество стоят для компании „RUD“ на первом месте.

Фирма „RUD“ является лидером в области передовых разработок.

Важные этапы в истории предприятия:

1967 г.: Компания „RUD“ первой получила разрешение на производство цепей 5-го класса качества (клеймо H1-5), утвержденное германским профессиональным союзом BG*.

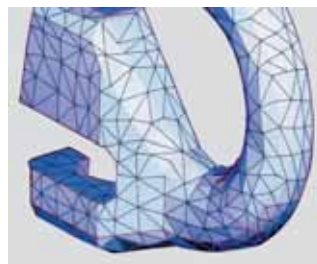
1972 г.: Компания „RUD“ первой получила разрешение на производство цепей 8-го класса качества (клеймо H1-8), утвержденное техническим комитетом *Fachausschuss „Eisen und Metall“* германского профессионального союза BG.

Идея модульной сборки стропов – быстрая и безопасная комплектация из элементов соответствующей грузоподъемности, разработанная компанией „RUD“, является в настоящее время стандартом для АО „Рур Уголь“ (Ruhrkohle AG), Германия.

1981 г.: Первая серия такелажных точек подъема типа RBS и RBG с 4-х кратным запасом прочности **во всех** направлениях.

1992 г.: Фирма „RUD“ первой среди производителей цепей удостоена сертификата соответствия качества продукции согласно требованиям международного стандарта **DIN/ISO 9001**.

1994 г.: Компания „RUD“ первой получила разрешение на производство цепей и комп-

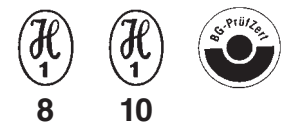
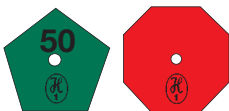


лекующих элементов **особого класса качества „VIP“**, до 30% превышающих грузоподъемность 8-го и частично 10-го классов качества. Одобрено германским профессиональным союзом BG.

2002 г.: Первая **универсальная такелажная точка** подъема типа PPS!

2005 г.: Применение модульной системы сборки для стропов 10-го класса качества марки „DUR“ на основе 10-летнего опыта!

Компания „RUD“ первой среди производителей цепей



Допущено к эксплуатации: Техническим комитетом *Fachausschuss „Eisen und Metall“* германского профессионального союза BG Северогерманским профессиональным союзом *Norddeutsche Eisen- und Stahl-Berufsgenossenschaft*

Допущено к эксплуатации: Профессиональным союзом *BG-Fahrzeughaltung*, г. Тамбург

Допущено к эксплуатации: Органом по сертификации *TUV CERT* технадзорного общества *TUV-Rheinland*, Германия

* BG = Berufsgenossenschaft: германский профессиональный союз

**В соответствии с директивой ЕС 98/37/ЕС
«О безопасности машин и оборудования»**

	одноветвевой	двухветвевой		трёх- и четырёхветвевой		ветвь замкнута
Внимание: $\alpha = 2\beta$						
Диаметр цепи, мм						затяжка петель
Угол наклона β	0°	0-45°	> 45-60°	0-45°	> 45-60°	–
Коэффициент нагрузки	1	1,4	1	2,1	1,5	1,6
Ø 6	1,4	2,0	1,4	3,0	2,12	2,24
8	2,5	3,55	2,5	5,3	3,75	4
10	4,0	5,6	4,0	8,5	6,0	6,3
13	6,7	9,5	6,7	14	10	10,6
16	10	14	10	21,2	15	16

Последующие цепи и комплектующие элементы Ø 4–22 мм и грузоподъемностью от 630 кг до 54 т вы найдете в каталоге VIP

Внимание: $\alpha = 2\beta$	Строп цепной с замкнутой ветвью				Затяжка петель		
	одноветвевой		двухветвевой		одноветвевой	двухветвевой	
Диаметр цепи, мм							
Угол наклона β	0-45°	> 45-60°	0-45°	> 45-60°	0°	0-45°	> 45-60°
Коэффициент нагрузки	1,1	0,8	1,7	1,2	0,8	1,1	0,8
Ø 6	1,6	1,12	2,36	1,7	1,12	1,6	1,12
8	2,8	2	4,25	3	2	2,8	2
10	4,5	3,15	6,7	4,75	3,15	4,5	3,15
13	7,5	5,3	11,2	8,0	5,3	7,5	5,3
16	11,2	8	17	12	8	11	8
Температура °C	При эксплуатации цепных стропов при температуре свыше 200 °C допустимая рабочая нагрузка сокращается.						
	от – 40 до + 200 °C		от 200 до 300 °C		от 300 до 400 °C		
	100 %		90 %		75 %		

Внимательно прочтите руководство пользователя перед началом эксплуатации!

Последующие цепи и комплектующие элементы Ø 4–22 мм и грузоподъемностью от 630 кг до 54 т вы найдете в каталоге VIP

DUR[®]
100

ГРУЗОЗАХВАТНЫЕ ПРИСПОСОБЛЕНИЯ

DUR
10-ый класс качества
Таблица допустимых рабочих нагрузок, т

для одноветвевых и многоветвевых стропов с учетом угла наклона β и при **симметричной нагрузке** стропов.

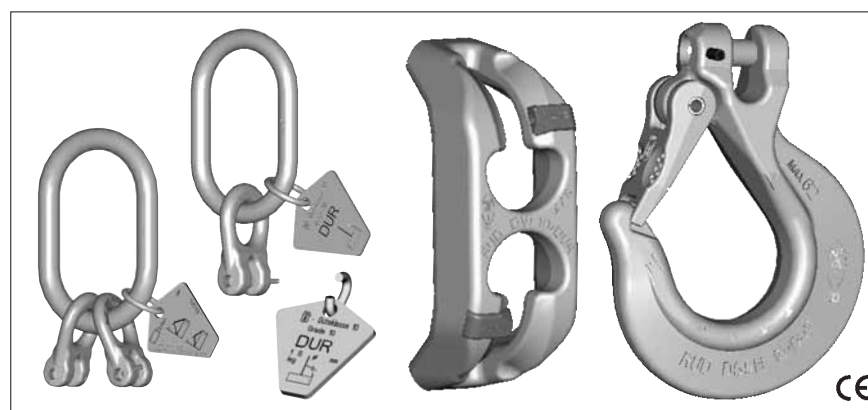
При строповке груза с его затяжкой петель цепного стропа допустимая нагрузка сокращается на 20%.

При **несимметричной нагрузке** допустимая нагрузка сокращается на 50%!

*** Внимание:**
не соединять с элементами другого класса качества!

Система вилочного соединения
... гарантирует безошибочное соединение только элементов соответствующей грузоподъемности!*

DUR[®]
100

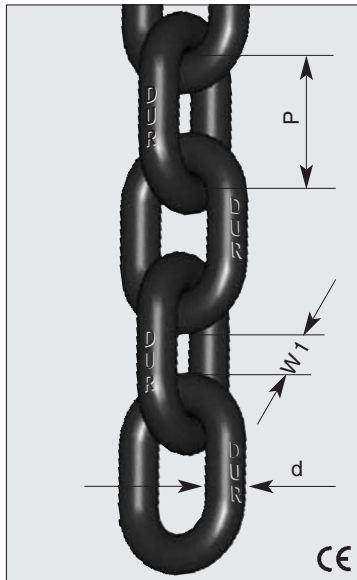


Примечание: Угол наклона β и коэффициент нагрузки указаны в соответствии с европейским стандартом EN 818!

DUR[®]
100

ГРУЗОЗАХВАТНЫЕ
ПРИСПОСОБЛЕНИЯ

**Цепи
круглозвенные DUR
10-й класс
качества**



**В соответствии с директивой ЕС 98/37/ЕС
«О безопасности машин и оборудования»**

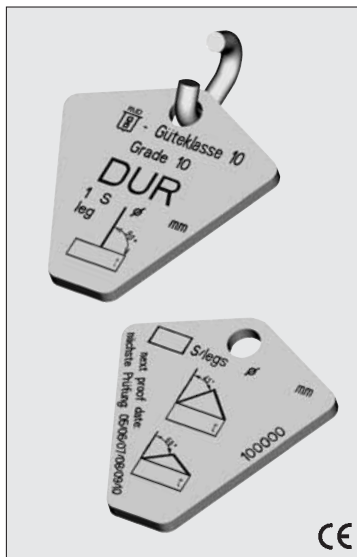
Диаметр цепи, Ø мм	6	8	10	13	16
Шаг цепи P, мм	18	24	30	39	48
Внутренняя ширина W1 в мин., мм	7,8	10,4	13	17	21
Грузоподъемность WLL, т	1,4	2,5	4,0	6,7	10
Испытательная на- грузка MPF мин., кН	35,3	62,8	98,1	166	251
Минимальная разру- шающая нагрузка BF мин., кН	56,5	100	157	265	402
Вес, кг/м	0,8	1,5	2,4	4,0	6,0

Покрытие:	magic black				
Артикул:	7992064	7992065	7992066	7992067	7992068

Последующие цепи и комплектующие элементы Ø 4–22 мм и грузоподъемностью от 630 кг до 54 т вы найдете в каталоге VIP

Предельное удлинение: А мин.: после термообработки ≥ 25%, в смазке ≥ 20%
Клеймо: маркировка DUR на **каждом** звене цепи, номер изготовления и одобрение профессионального союза BG на эксплуатацию < м.

**Бирка марки-
ровочная
DUR**



Лицевая сторона:
Строп одноветвевой.

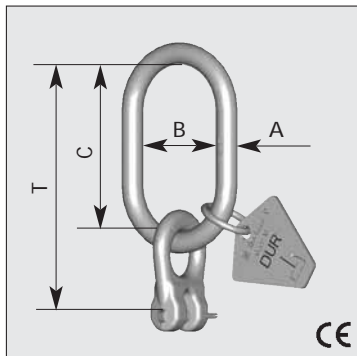
Обратная сторона:
Строп двухветвевой или
трёх- и четырёхветвевой.

С соединительным звеном.

Цвет: Светло-серый.

Тип	Артикул
DKZA	7992193

**Овальное
звено DUR
для одно-
ветвевых
строп**



Овальное звено DAK-1 с подвижным вилочным кольцом RG – допускает присоединение только определенного количества цепей соответствующего диаметра.

Бирка маркировочная.

Соединительный штифт и предохранительная пружина предварительно вмонтированы.

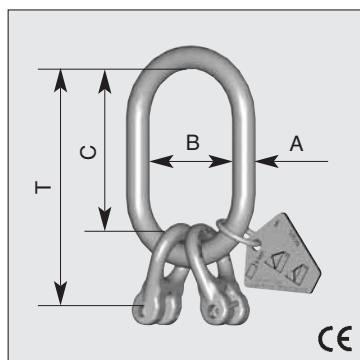
Цвет: Светло-серый.

Также как **конечное звено** типа **DA 1** (без маркировочной бирки).

Цепь	Грузоподъемность, т	Тип	(DA)	A	B	C	T	кг/шт	Артикул
6	1,4	DAK 1-6	(DA 1-6)	13	60	110	148	0,6	8502658 (8502933)
8	2,5	DAK 1-8	(DA 1-8)	16	60	110	158	0,9	8502659 (8502934)
10	4,0	DAK 1-10	(DA 1-10)	18	75	135	197	1,4	8502660 (8502935)
13	6,7	DAK 1-13	(DA 1-13)	22	90	160	240	2,4	8502661 (8502936)
16	10	DAK 1-16	(DA 1-16)	26	100	180	280	3,7	8502662 (8502937)

Последующие цепи и комплектующие элементы Ø 4–22 мм и грузоподъемностью от 630 кг до 54 т вы найдете в каталоге VIP

**В соответствии с директивой ЕС 98/37/ЕС
«О безопасности машин и оборудования»**



Овальное звено DAK-2 с подвижными вилочными кольцами RG – допускает присоединение только определенного количества цепей соответствующего диаметра.

Цвет: Светло-серый.

Бирка маркировочная.

Соединительный штифт и предохранительная пружина предварительно смонтированы.

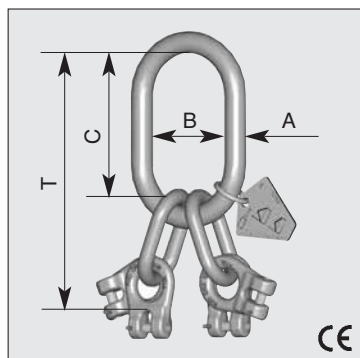
DUR[®]
100

ГРУЗОЗАХВАТНЫЕ
ПРИСПОСОБЛЕНИЯ

Овальное звено DUR для двух-ветвевоего стропа

Цепь	Грузоподъемность, т	Тип	A	B	C	T	кг/шт	Артикул
6	2,0/1,4	DAK 2-6	13	60	110	148	0,7	8502663
8	3,55/2,5	DAK 2-8	18	75	135	183	1,4	8502664
10	5,6/4,0	DAK 2-10	22	90	160	222	2,3	8502665
13	9,5/6,7	DAK 2-13	26	100	180	260	3,9	8502666
16	14/10	DAK 2-16	32	110	200	300	6,6	8502667

Последующие цепи и комплектующие элементы \varnothing 4–22 мм и грузоподъемностью от 630 кг до 54 т вы найдете в каталоге VIP



Овальное звено DAK-3/4 с подвижными вилочными кольцами RG – допускает присоединение только определенного количества цепей соответствующего диаметра.

Цвет: Светло-серый.

Бирка маркировочная.

Соединительный штифт и предохранительная пружина предварительно смонтированы.

Овальное звено DUR для трёх- и четырёх-ветвевоего стропа

Цепь	Грузоподъемность, т	Тип	A	B	C	T	кг/шт	Артикул
6	3,0/2,12	DAK 4-6	18	75	135	227	1,5	8502668
8	5,3/3,75	DAK 4-8	22	90	160	278	2,8	8502669
10	8,5/6,0	DAK 4-10	26	100	180	327	4,6	8502670
13	14,0/10,0	DAK 4-13	32	110	200	395	8,3	8502671
16	21,2/15,0	DAK 4-16	36	140	260	500	13,7	8502672

Последующие цепи и комплектующие элементы \varnothing 4–22 мм и грузоподъемностью от 630 кг до 54 т вы найдете в каталоге VIP

Компания оставляет за собой право на внесение технических изменений

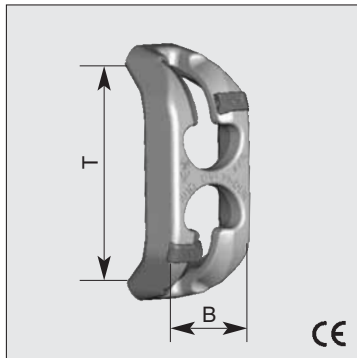


Способ применения:
Цепь можно укорачивать на любом участке, не снижая ее грузоподъемности!

DUR[®] 100

ГРУЗОЗАХВАТНЫЕ
ПРИСПОСОБЛЕНИЯ

– DVL – Укорачивающая скоба DUR



**В соответствии с директивой ЕС 98/37/ЕС
«О безопасности машин и оборудования»**

Специальная форма не позволяет отсоединять укорачивающую скобу DUR от стропа в собранном состоянии и таким образом она не будет потеряна (Запатентовано).

Не требует применения дополнительных соединительных элементов.
Легко монтируется на любом участке цепи, также свободно перемещается вдоль цепи.

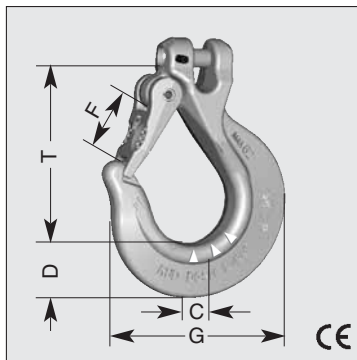
Благодаря идеальной форме не требует снижения грузоподъемности цепи.



Цепь	Грузоподъемность, т	Тип	B	T	кт/шт	Артикул
6	1,4	DVL-6	35	71	0,22	7992541
8	2,5	DVL-8	47	94	0,5	7992542
10	4,0	DVL-10	59	118	1,0	7992543
13	6,7	DVL-13	76	150	2,25	7992544
16	10,0	DVL-16	95	188	4,22	7992545

Последующие цепи и комплектующие элементы \varnothing 4–22 мм и грузоподъемностью от 630 кг до 54 т вы найдете в каталоге VIP

– DGSH – Суперкрюк DUR-Granit



Предохранительный замок плотно прилегает к кончику крюка и хорошо защищен от деформации при боковых воздействиях.

Двойная нержавеющая пружина.

Дополнительная боковая окантовка (двухсторонняя).

Специальная маркировка для контроля ширины зева и износа основания крюка (Запатентовано).

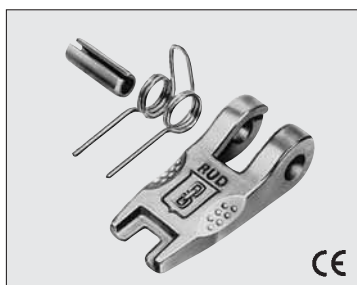
Цвет: Светло-серый.

Цепь	Грузоподъемность, т	Тип	C	D	F	F _{макс.}	G	T	кт/шт	Артикул
6	1,4	DGSH-6	16	20	25	42	77	78	0,37	7992169
8	2,5	DGSH-8	20	28	30	52	99	97	0,76	7992170
10	4,0	DGSH-10	26	34	35	62	108	108	1,4	7992171
13	6,7	DGSH-13	30	37	40	68	126	126	2,4	7992172
16	10,0	DGSH-16	36	49	50	87	155	155	4,3	7992173

Последующие цепи и комплектующие элементы \varnothing 4–22 мм и грузоподъемностью от 630 кг до 54 т вы найдете в каталоге VIP

**Используйте
только
оригинальные
запасные
части фирмы
RUD!**

Набор запасных частей для DGSH



Поставляется
только в комплекте!

Цепь	Наименование	Тип	Артикул
6	Si.-Set	DGSH-6	53133
8	Si.-Set	DGSH-8	53134
10	Si.-Set	DGSH-10	53135
13	Si.-Set	DGSH-13	53136
16	Si.-Set	DGSH-16	53137

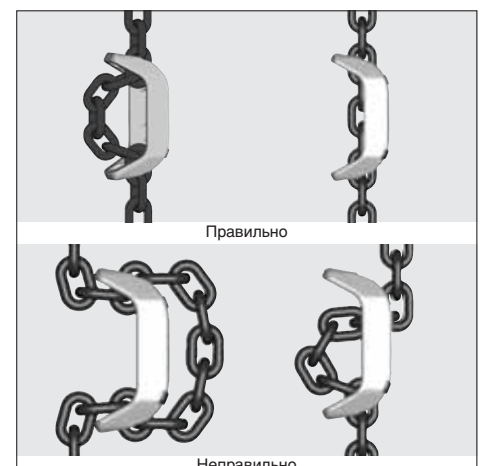
Контроль DGSH



Специальная маркировка для контроля ширины зева!

F_{макс.} = Расстояние между отметками.

Способ применения укорачивающей скобы DVL





VIP® Модульная система сборки стропов класса качества 10-VIP
VIP – это надолго!



Артикул 7982945.

Специальный каталог „Системы строповки и крепления грузов“**



RUD® Такелажные точки подъема – Резьбовые – М6 до М150



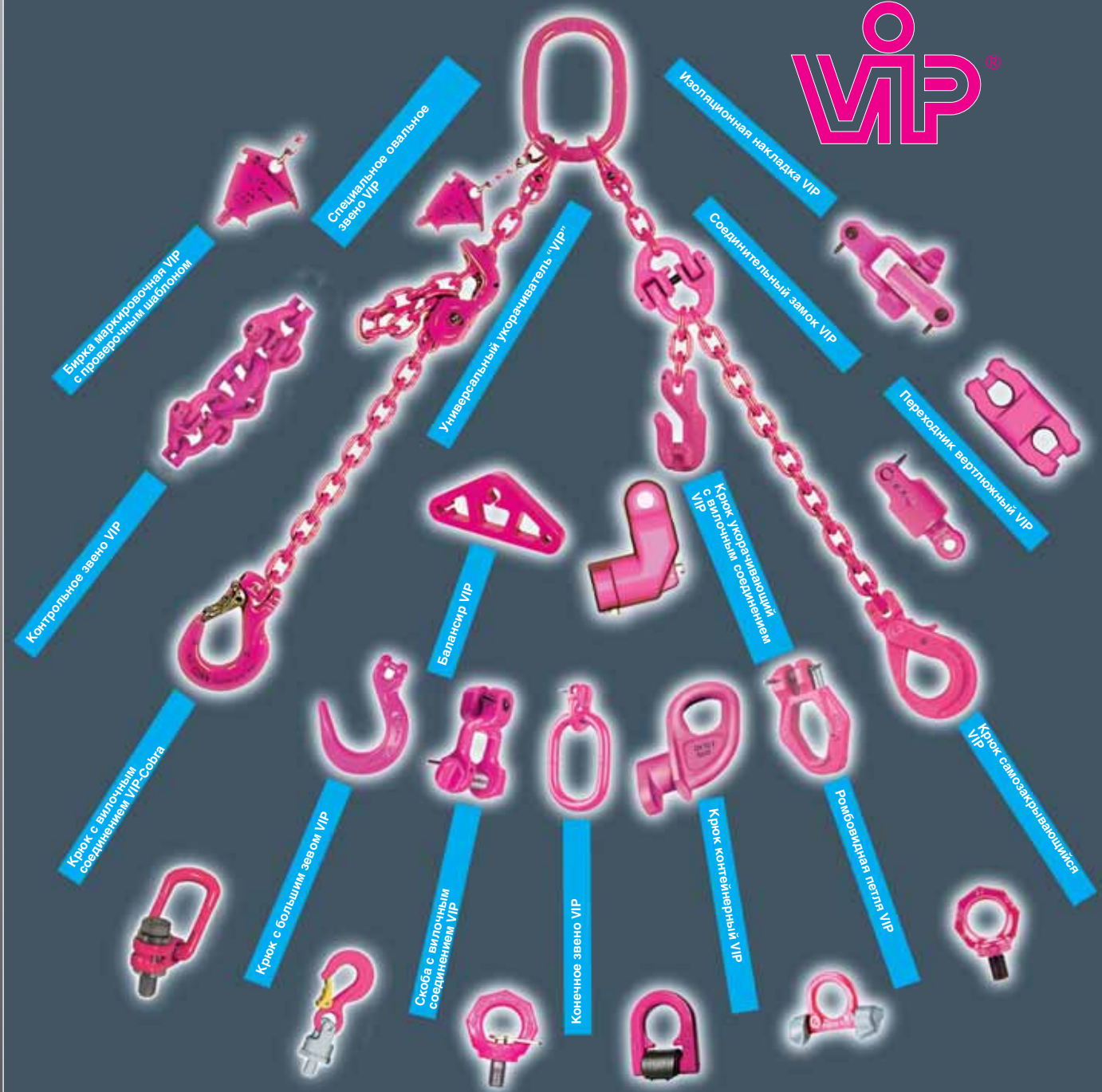
Такелажные точки подъема – Приварные – 1т до 80т



RUD Ketten
Rieger & Dietz GmbH u. Co. KG
D-73428 Aalen
Германия
Телефон:
+49 73 61/5 04-1206
Телефакс:
+49 73 61/5 04-1460
e-mail: info@rud-russia.ru
www.rud-russia.ru

VIP – это надолго!

– полный ассортимент 10-го класса качества VIP –



Бирка маркировочная VIP с проверочным шаблоном

Специальное овальное звено VIP

Изоляционная накладка VIP

Соединительный замок VIP

Универсальный укорачиватель «VIP»

Переходник вертикальный VIP

Контрольное звено VIP

Крюк укорачивающий с выточным соединением VIP

Балансир VIP

Крюк с выточным соединением VIP

Крюк с выточным соединением VIP-Sovra

Крюк с большим звеном VIP

Скоба с выточным соединением VIP

Конечное звено VIP

Крюк контейнерный VIP

Ромбовидная петля VIP

Крюк с выточным соединением VIP

Крюк с выточным соединением VIP

Крюк с выточным соединением VIP

Крюк с выточным соединением VIP

Крюк с выточным соединением VIP

Крюк с выточным соединением VIP

Крюк с выточным соединением VIP

Крюк с выточным соединением VIP

Крюк с выточным соединением VIP

Крюк с выточным соединением VIP

Крюк с выточным соединением VIP