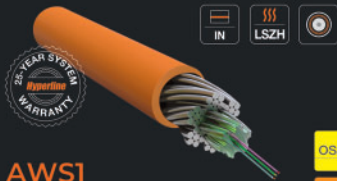




## Система телекоммуникационных конструктивов







## AWS1

Кабель волоконно-оптический супергибкий, бронированный, волокна в канате из стальных проволочек, гелезаполненный

ГОСТ 12.1.044-89, ГОСТ IEC 61034-2-2011, ГОСТ IEC 60332-1-2-2011, ГОСТ IEC 60332-3-22-2011



OS2

OM1  
OM2

OM3

OM4



## PDM

Кабель волоконно-оптический армированный стекловолокном, многомодульная конструкция (multi loose tube), самонесущий, для внешней прокладки

IEC 60794, TIA-455, ANSI/TIA-568, ISO/IEC 11801 PFG 2 (ГОСТ 31568), TIA/EIA FOTP-82B PE UV: IEC 617-640

SMP-28  
ULTIA  
Gb52



## LSLTx

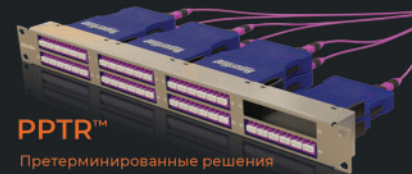
Кабель витая пара LSLTx оболочка с пониженным дымогазовыделением и с низкой токсичностью продуктов горения

ГОСТ 31565-2012, ГОСТ 12.1.044-89, ГОСТ IEC 61034-2-2011, ГОСТ IEC 60332-3-22-2011  
Обязателен для детских и социальных учреждений

5е  
CAT6E

6  
CAT6

6а  
CAT6A



## PPTR™

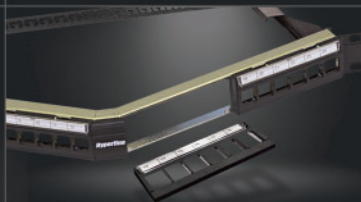
Претерминированные решения

- высокая плотность портов
- гибкость конфигурации
- модульность системы - актуальны в условиях дефицита юнитового пространства

## ТТК

Открытые стойки

- возможность оснащения дверями и боковыми панелями
- возможность линейной установки
- увеличенные кабельные организаторы
- с возможностью крепления 19-дюймового оборудования вертикально



## PPBL4A

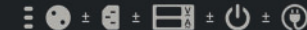
Угловая патч-панель

- возможность отказаться от горизонтальных организаторов
- удобная установка модулей
- обеспечивается меньший изгиб шнуров



## TRFA

Вентиляторные модули оснащены 2 или 4 вентиляторами, датчиком температуры, встроенным микропроцессорным блоком управления с цифровым дисплеем

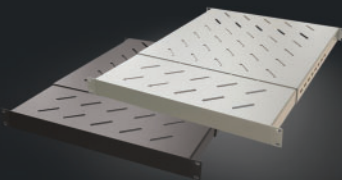


## Кастомизация PDU

Возможно изготовление по индивидуальному заказу

## BW19

- Кронштейны для настенного монтажа 19-дюймового оборудования
- экономичный вариант вместо шкафов и открытых стоек
- для оборудования весом до 15 кг
- три варианта высоты: 1, 2, 3U



## TSD3H

Универсальные раздвижные полки с регулируемой глубиной установки и 19-дюймовым креплением

## Весь ассортимент

телекоммуникационных шкафов и аксессуаров к ним доступен в сером и черном цвете

RAL 9005 RAL 7035



серия TWL



ПЕРЕХОД НА СВЕТЛУЮ



## Напольные шкафы

СЕРИИ **TTB TTK**  
**TTR**  
**TSR**

**Габариты**  
19"  
18 – 54 U  
ширина 600 – 800 мм  
глубина 600 – 1200 мм

**Двери**  
металлические  
перфорированные  
стеклянные

**Нагрузочная  
способность**  
800 – 1500 кг

**Цвет**

RAL 9005

RAL 7035

## Настенные шкафы

СЕРИИ **TWL TWS**  
**TWB TWB-FC**  
**TDB**

**Габариты**  
10" – 19"  
6 – 27 U  
ширина 390 – 600 мм  
глубина 250 – 800 мм

**Двери**  
металлические  
перфорированные  
стеклянные

**Нагрузочная  
способность**  
40 – 60 кг

**Цвет**

RAL 9005

RAL 7035

## Открытые стойки

СЕРИИ **ORK2A**  
**ORL1**  
**TTK**

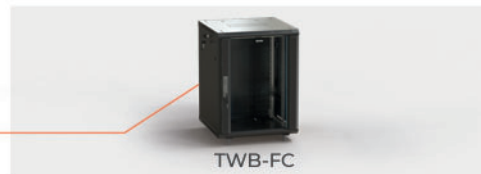
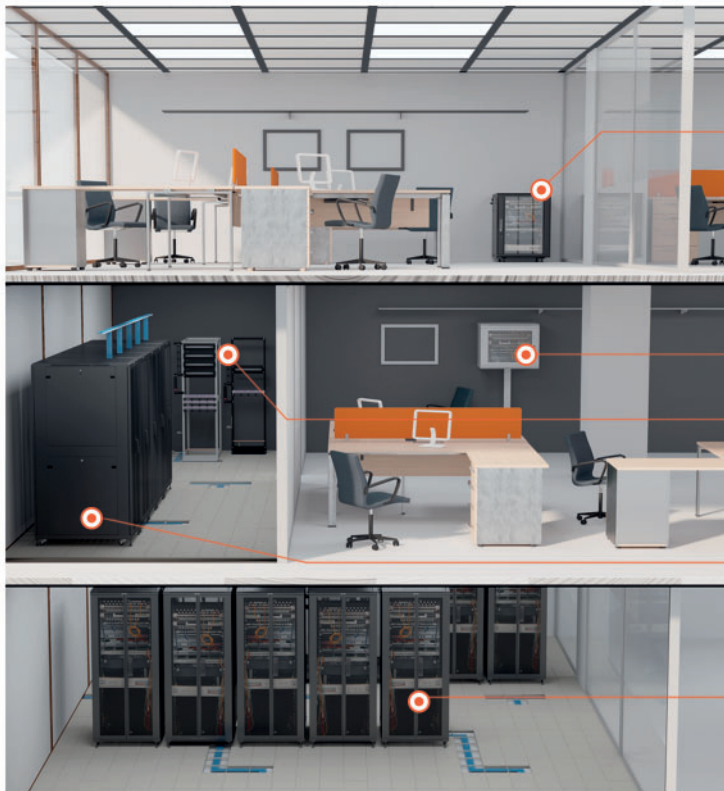
**Габариты**  
19"  
27 – 54 U  
ширина 516, 550 мм  
глубина 406 – 1200 мм  
(телескопические)

**Нагрузочная  
способность**  
200 – 1200 кг

**Цвет**

RAL 9005

RAL 7035



TWB-FC



TWS

TWB

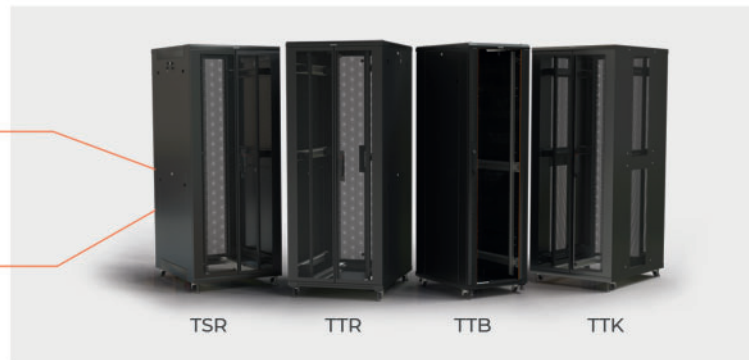
TWL

TDB



ORK2A

ORL1



TSR

TTR

TTB

TTK

## Напольные шкафы

СЕРИИ >

### TTR

### TTB



#### Габариты

19"  
18 – 47 U  
ширина 600 – 800 мм  
глубина 600 – 1200 мм



#### Двери

одностворчатые  
двустворчатые



металлические  
стеклянные  
перфорированные

#### Боковые панели



цельная  две части



**Нагрузочная  
способность** 800 кг



#### Цвет

RAL 9005

RAL 7035



## Напольные шкафы

СЕРИИ >

## TTR, TTB

Стандартная комплектация

### 600 мм



19" монтажные профили - 4 шт.



Комплект проводов  
заземления

+

### 800 мм



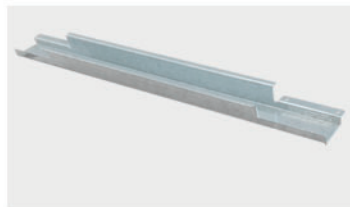
Усиленные держатели  
19" профилей - 12 шт.



Щеточный ввод



Ножки и ролики



Усиливающие профили



Вертикальные организаторы - 2 шт.



## Напольные шкафы

СЕРИИ >

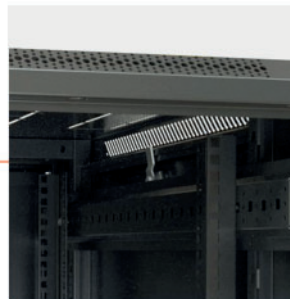
## TTR, TTB



Выламываемые заглушки для установки вентиляторных модулей и кабельных вводов расположены по всему периметру крыши и нижней панели



Эстетичная и более сложная, чем у аналогов на рынке, перфорация



Передние и задние двери оснащены 3-точечной системой запирания



## Напольные шкафы

СЕРИИ >

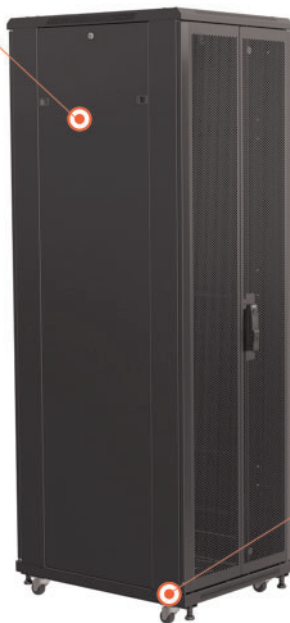
## TTR, TTB

Съемные боковые панели  
состоящие из двух частей

TTR, TTB

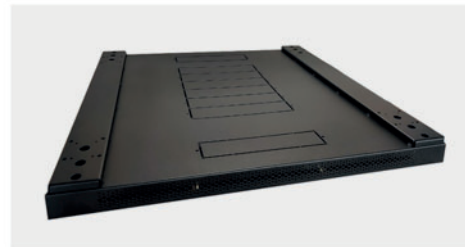
TTR

TTR (На заказ)



Двери всех вариантов исполнения  
(стеклянные, металлические,  
перфорированные)

Усилители нижней панели  
выполнены из стали толщиной 2 мм  
и имеют торцевые ребра жесткости



## Серверные шкафы

СЕРИИ >

# TSR



### Габариты

19"  
18 – 54 U  
ширина 600 – 800 мм  
глубина 600 – 1200 мм



### Двери



металлические  
перфорированные  
стеклянные



### Боковые панели

две части



### Нагрузочная способность

1500 кг



### Цвет

RAL 9005

RAL 7035

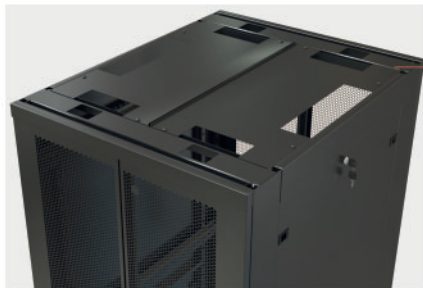


## Серверные шкафы

СЕРИИ >

## TSR

Крыша с большими кабельными вводами.  
Легко снимается после инсталляции кабелей.  
Жесткая несущая конструкция рамы.



Двери с широким углом открытия в рядах



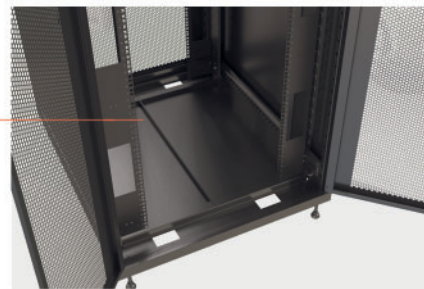
Ножки и ролики  
поставляются в стандартном комплекте



Широкие 19" монтажные профили  
с возможностью перемещения  
по глубине шкафа с оборудованием



Нижняя панель состоит из двух частей  
Большие кабельные вводы в раме шкафа



## Настенные 19-дюймовые шкафы

СЕРИИ V

### TWB



#### Габариты

монтаж 19"  
высота 4 – 27 U  
ширина 600 мм  
глубина 450, 600, 800 мм



#### Двери



металлические  
перфорированные  
стеклянные



#### Нагрузочная способность

40 кг



#### Цвет

RAL 9005

RAL 7035



## Настенные 19-дюймовые шкафы

СЕРИИ V

### TWB-FC



#### Габариты

монтаж 19"  
высота 12 – 27 U  
ширина 600 мм  
глубина 450, 600, 800 мм



#### Двери



металлические  
перфорированные  
стеклянные



#### Нагрузочная способность

40 кг



#### Цвет

RAL 9005

RAL 7035

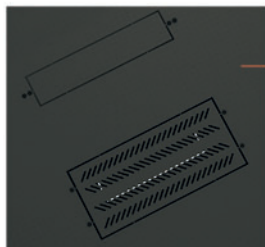




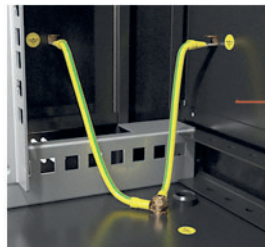
## Настенные шкафы

СЕРИЯ >

# TWB TWB-FC

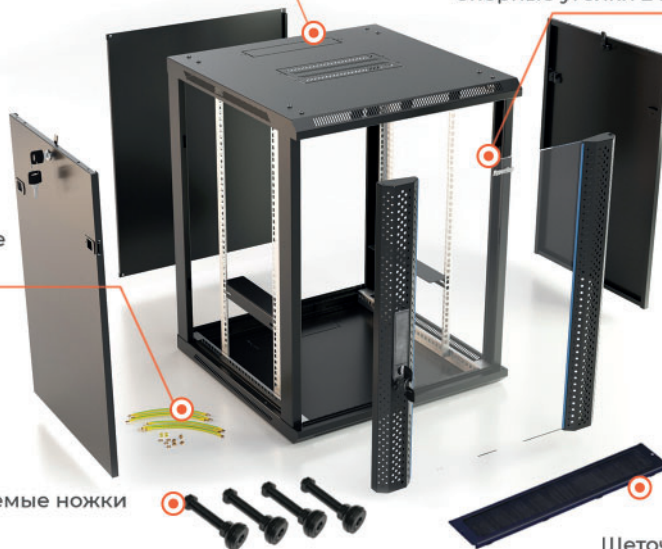


В верхней и нижней панели предусмотрены выламываемые заглушки

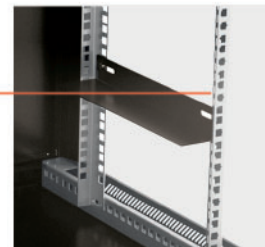


Удобное подключение заземления

В комплекте шкафа TWB-FC регулируемые ножки 4 шт.



В стандартной комплектации: монтажные профили 4 шт. опорные уголки 2 шт.



Компактное коробочное решение

Щеточный ввод



В верхней панели  
можно установить  
вентиляторный модуль



Предусмотрены легкоудаляемые заглушки  
для установки щеточных кабельных вводов  
и вентилятора



Дверь с замком под ключ

Варианты двери:

- SR – сплошная металлическая
- SD – перфорированная металлическая
- GP – стеклянная с перфорацией по бокам



Ввод кабелей  
через нижнюю  
и верхнюю панели



## Настенные шкафы

СЕРИИ >

# TWL

Простое бюджетное решение



### Габариты

19"  
6, 9, 12, 15 U  
ширина 600 мм  
глубина  
300, 450, 600 мм



### Двери



металлические  
перфорированные  
стеклянные



### Нагрузочная способность

40 кг



### Цвет

RAL 9005

RAL 7035



Поставляется в собранном виде

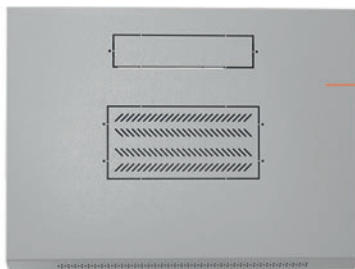


## Настенные шкафы

СЕРИЯ >

# TWL

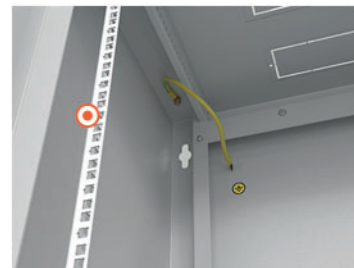
Простое бюджетное решение



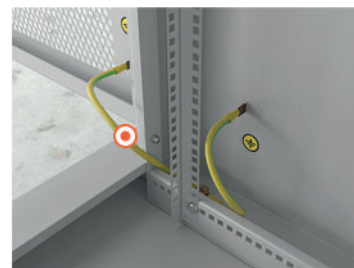
В верхней и нижней панели предусмотрены выламываемые заглушки



Установка шкафа через отверстия на раме



L-образные монтажные профили – 2 шт. в комплекте



Удобное подключение заземления, провода входят в комплект

# Еще больше информации в наших демонстрациях

Hyperline Systems Russia | [info@hyperline.ru](mailto:info@hyperline.ru) | [www.hyperline.ru](http://www.hyperline.ru)





## Настенные шкафы

СЕРИЯ >

# TWS

Компактное решение, глубина 250мм



### Габариты

монтаж 19"  
высота 6, 9, 12, 15 U  
ширина 600 мм  
глубина 250 мм



### Двери



металлические  
стеклянные



### Нагрузочная способность

60 кг



### Цвет

RAL 9005

RAL 7035



Поставляется в собранном виде



## Настенные шкафы

СЕРИЯ >

# TWS

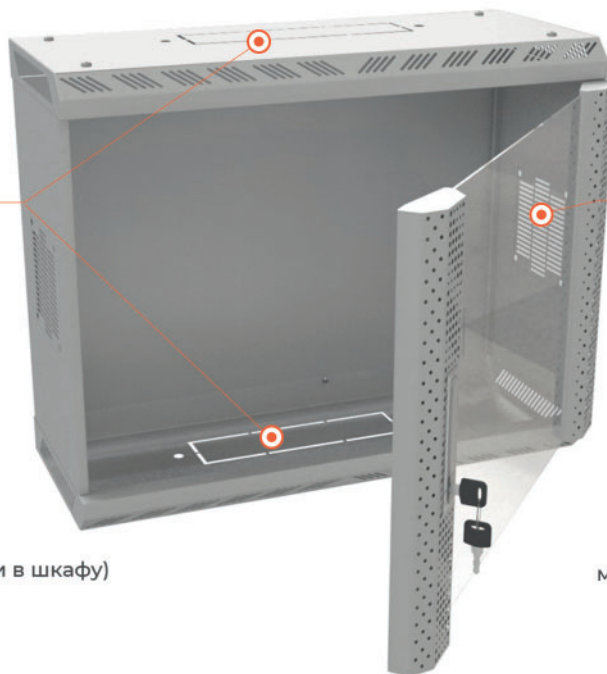
Компактное решение, глубина 250 мм

Кабельные вводы закрыты  
выламываемыми заглушками

Ввод кабелей через  
нижнюю и верхнюю панели



Провода заземления  
(поставляются уже установленными в шкафу)



В боковых стенках имеется  
штатное место под вентилятор



L-образные 19-дюймовые  
монтажные профили – 2 шт. в комплекте

## Настенные шкафы

СЕРИЯ >

# TDB

10-дюймовый



### Габариты

монтаж 10"  
высота 6, 9, 12, 15 U  
ширина 390 мм  
глубина 300 мм



### Двери

металлические  
стеклянные



### Нагрузочная способность

60 кг



### Цвет

RAL 9005

RAL 7035



Поставляется в собранном виде



## Настенные шкафы

СЕРИЯ >

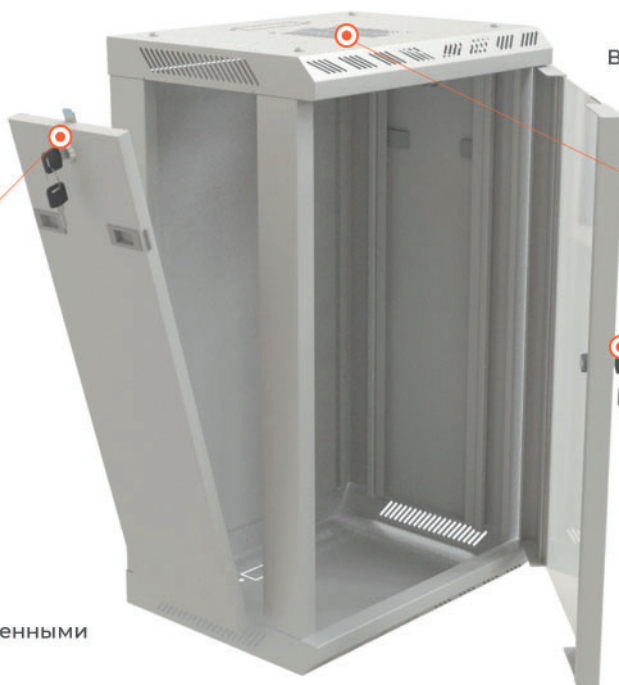
# TDB

10-дюймовый

Съемные боковые панели на защелках, с замком под ключ



Провода заземления (поставляются уже установленными в шкафу)



Выламываемые заглушки для ввода кабеля в верхней и нижней панели.  
Штатное место под вентилятор в верхней панели

Дверь с замком под ключ



L-образные 10-дюймовые монтажные профили – 2 шт. в комплекте

## Открытые стойки

СЕРИИ ▾

### ORL1

Габариты

#### Габариты

монтаж 19"  
высота 32, 37, 42, 47 U  
ширина 516 мм  
глубина 406 мм



#### Нагрузочная способность

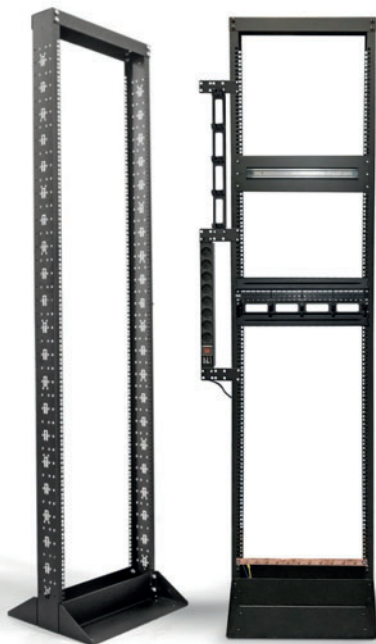
200 кг



#### Цвет

RAL 9005

RAL 7035



СЕРИИ ▾

### ORK2A

Габариты

#### Габариты

монтаж 19"  
высота 32, 37, 42, 47 U  
ширина 550 мм  
глубина 600 ... 850 мм  
800 ... 1250 мм



#### Нагрузочная способность

1000 кг



#### Цвет

RAL 9005

RAL 7035

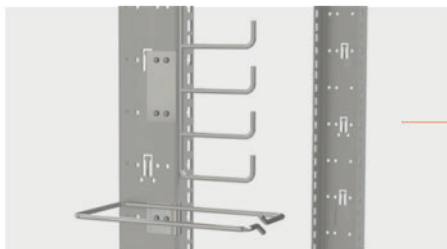




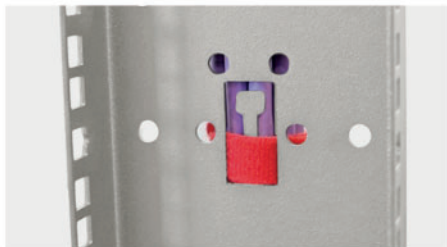
## Открытые стойки

СЕРИЯ >

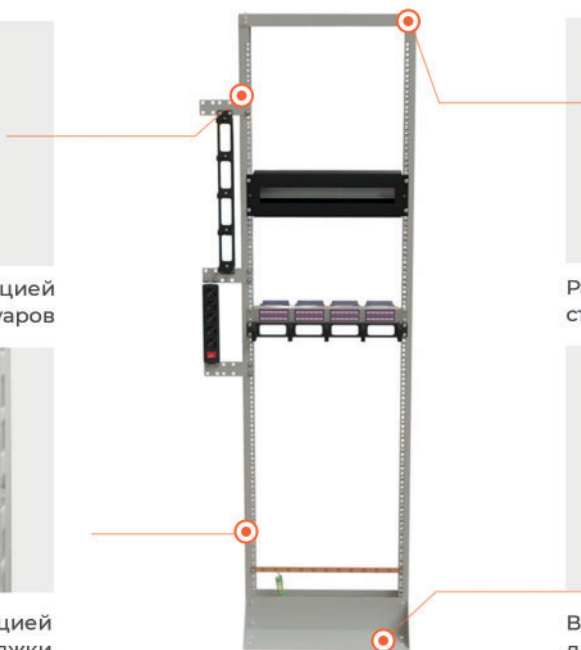
## ORL1 возможности однорамной стойки



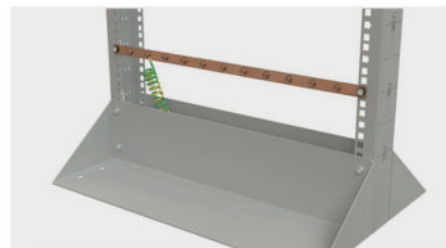
Рамы с перфорацией для фиксации аксессуаров



Профили рамы с перфорацией под кабельные стяжки



Рама каркаса из П-образного стального профиля толщиной 2 мм



Возможность фиксации к полу для максимальной устойчивости

## Открытые стойки

СЕРИЯ >

# ORK2A

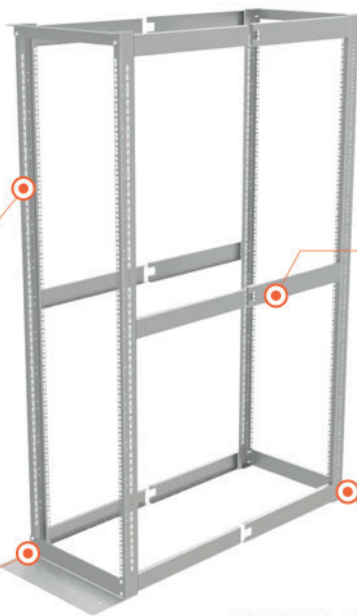
двухрамная стойка



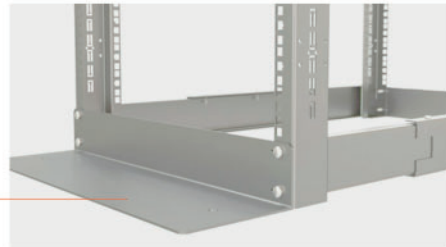
Перфорация на раме для крепления аксессуаров и стяжек



Мобильность - установка на ролики и ножки (опционально)



Глубина стойки регулируется. Шаг 50 мм



Рама каркаса из S-образного стального профиля толщиной 2 мм. Основание - сталь 4 мм

**Основание для стоек** обеспечение мобильности стоек

СЕРИИ V

# ORK2A-BSM

Габариты

## Габариты

глубина  
600, 800, 1000, 1250 мм  
профиль сталь 2 мм

Допустимая статическая нагрузка

## Допустимая статическая нагрузка

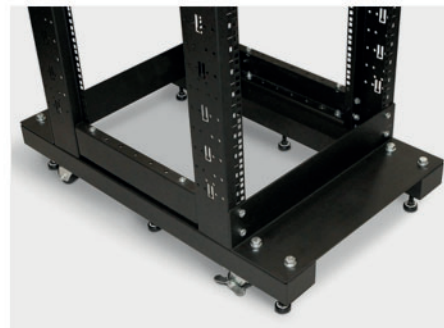
на роликах 500 кг  
на ножках 800 кг

Цвет

## Цвет

RAL 9005

RAL 7035



## Открытые стойки

СЕРИИ >

# TTK

модульная конструкция на базе стойки TTK



### Габариты

монтаж 19"  
высота 42, 48, 54 U  
ширина 550 мм  
глубина 800 мм



### Нагрузочная способность

1200 кг



### Цвет

RAL 9005

RAL 7035

Сварная рама из S-образного  
профиля толщиной 2 мм



### Габариты

монтаж 19"  
высота 42, 48, 54 U  
ширина 800 мм  
глубина 1200 мм



### Двери



металлические  
перфорированные



### Нагрузочная способность

1200 кг



### Цвет

RAL 9005

RAL 7035

## Открытые стойки

СЕРИИ >

## TTK

модульная конструкция на базе стойки TTK







Проводим обучение в вашем городе

## Обучение Сертифицированных Инсталляторов

Системную гарантию Hyperline СКС имеют право предоставлять Сертифицированные Инсталляторы, которые прослушали Курс по программе обучения специалистов по проектированию и монтажу СКС на базе учебного центра Hyperline в России, в городе Москве, сдали экзамен и получили именные Сертификаты специалистов.

НАУЧИМ

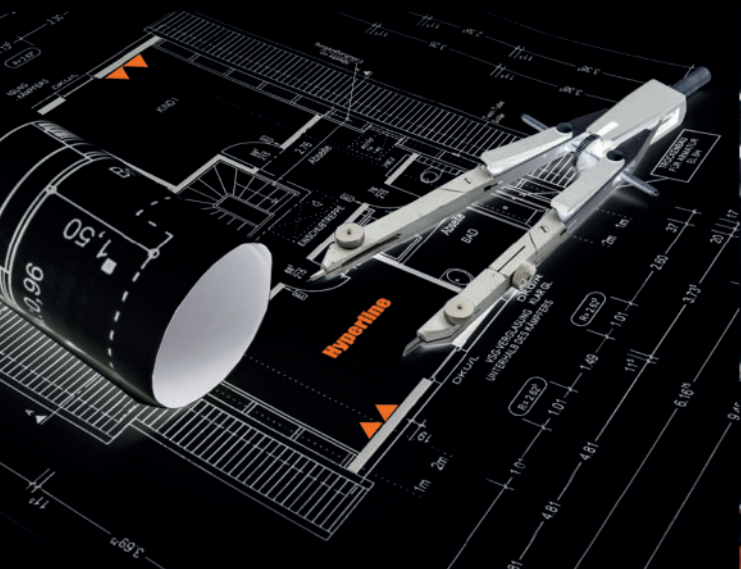
ПРОЕКТИРОВАНИЕ, МОНТАЖ,  
ОБСЛУЖИВАНИЕ СКС

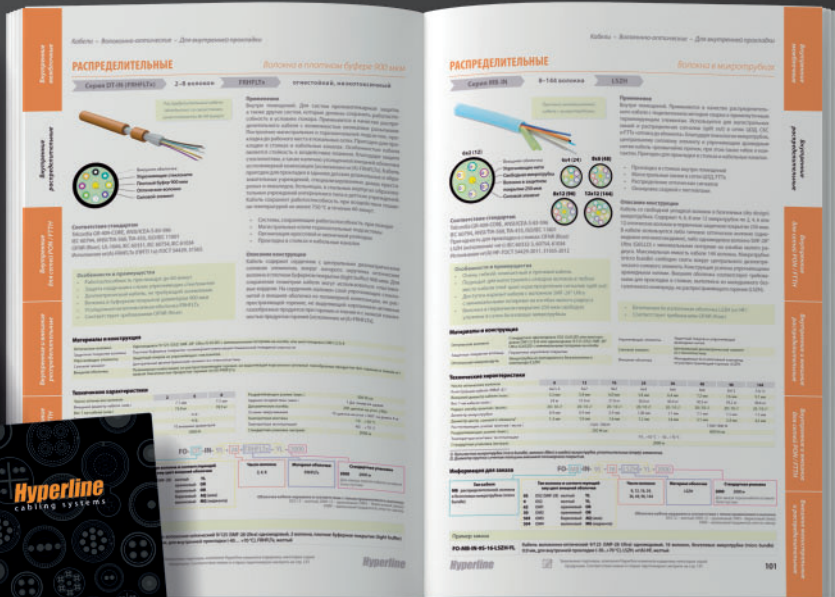
РАССКАЖЕМ

ТЕНДЕНЦИИ В МИРЕ СКС

ПОМОЖЕМ

ТЕХПОДДЕРЖКА, СКИДКИ В ПРОЕКТАХ  
25-ЛЕТНЯЯ СИСТЕМНАЯ ГАРАНТИЯ НА СКС





Еще больше информации  
в наших каталогах

**Hyperline**  
CABLING SYSTEMS

## Аксессуары для шкафов и стоек



Полки телескопические



Полки консольные



Кабельные организаторы вертикальные



Кабельные организаторы с крышкой



Кабельные организаторы открытые



Вентиляторные модули



Панели контрольные микропроцессорные



Панели с DIN-рейкой с регулируемой глубиной установки



Вентиляторные модули с термостатом и датчиком температуры



Комплект заземления

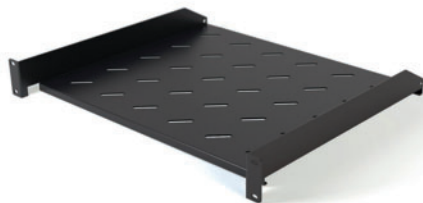
## Полки

СЕРИИ **Консольные**  
**TAL3**

**Габариты**  
монтаж 19"  
высота 1, 2 U  
ширина 440 мм  
глубина 250 – 600 мм

**Нагрузочная способность**  
10 – 20 кг

**Цвет** RAL 9005 RAL 7035



СЕРИИ **Телескопические**  
**TSD3**

**Габариты**  
монтаж 19"  
высота 0,5, 2 U  
ширина 483 мм  
глубина 405/700 мм, 650/1100 мм

**Нагрузочная способность**  
60 – 220 кг

**Цвет** RAL 9005 RAL 7035



СЕРИИ **Стационарные**  
**TSH3**

**Габариты**  
ширина 483мм  
глубина 300 – 1050 мм

**Нагрузочная способность**  
20 – 100 кг

**Цвет** RAL 9005 RAL 7035





## Кабельные организаторы

### 19" открытые



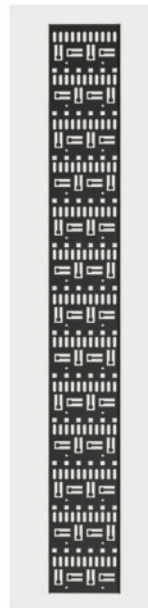
### для высокоплотных решений



### 19" с крышкой



### вертикальные











### Hyperline Systems Inc.

700 Pinnacle Court,  
Building 1200, Suite 170  
Norcross, GA 30071, USA  
Toll-free: 1-888-HYPER4U | 1-888-497-3748 |  
[info@hyperline.com](mailto:info@hyperline.com)



### Hyperline Systems Canada Ltd.

1877 Mayors Way, Metcalfe (Ottawa),  
ON, K0A 2P0, Canada  
Phone: 1-613-821-0065  
Toll-free: 1-866-63-HYPER | 1-866-634-9737 |  
Fax: 1-613-821-9752  
[info@hyperline.com](mailto:info@hyperline.com)



### Hyperline Systems Russia

[info@hyperline.ru](mailto:info@hyperline.ru)  
[www.hyperline.ru](http://www.hyperline.ru)