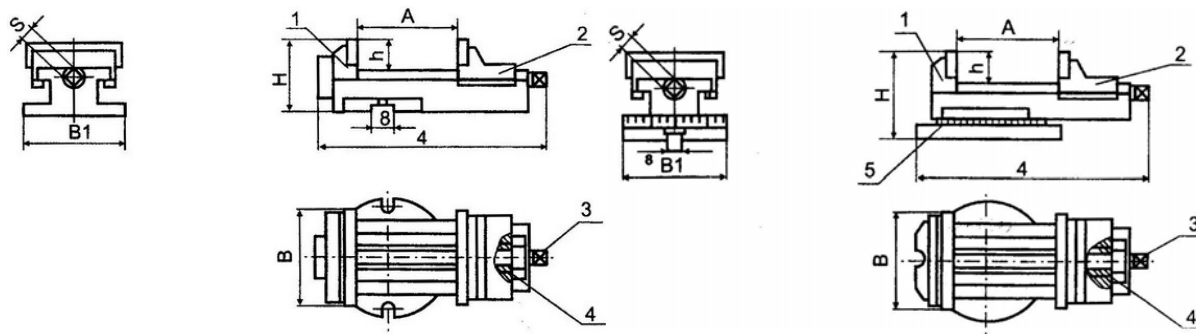


# ЗАО «ГОМЕЛЬСКИЙ МЕХАНИЧЕСКИЙ ЗАВОД»

Тиски станочные мод. ГМ-7216П-02  
ГМ-7216Н-02



Наименование параметров	Ширина губок, мм	Ход губок, мм.	Усилие зажима, Н	Масса, кг	Глубина рабочего пространства, мм	Высота тисков, мм
ГМ-7216П-02	<b>160</b>	<b>200</b>	<b>30 000</b>	<b>32</b>	<b>56</b>	<b>145</b>
ГМ-7216Н-02	<b>160</b>	<b>200</b>	<b>30 000</b>	<b>22</b>	<b>56</b>	<b>110</b>

# ЗАО «ГОМЕЛЬСКИЙ МЕХАНИЧЕСКИЙ ЗАВОД»

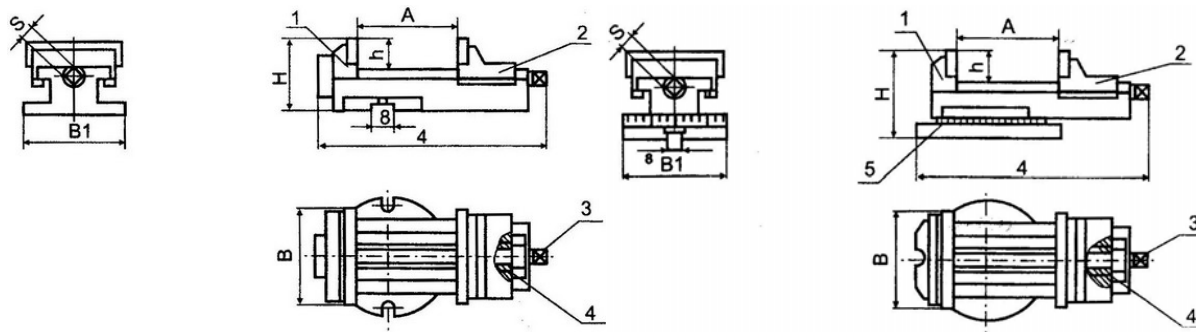
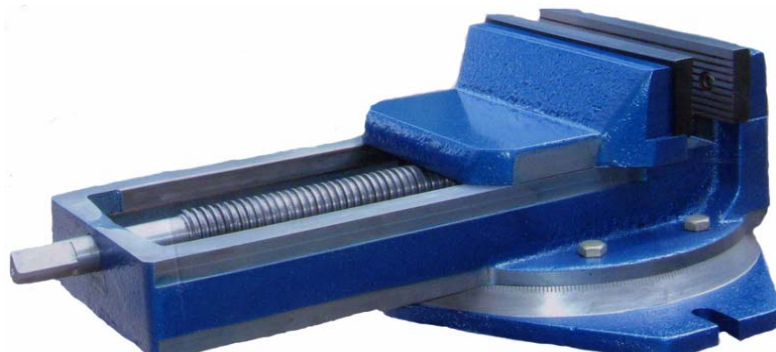
Тиски станочные мод. ГМ-7220П (7200-0220-02 по ГОСТ 16518-96)  
ГМ-7220Н (7200-0219-02 по ГОСТ 16518-96)



Наименование параметров	Ширина губок, мм	Ход губок, мм, не менее	Усилие зажима, Н	Масса, кг	Глубина рабочего пространства, мм	Высота тисков, мм
ГМ-7220П-02	<b>200</b>	<b>250</b>	<b>40 000</b>	<b>43</b>	<b>63</b>	<b>156</b>
ГМ-7220Н-02	<b>200</b>	<b>250</b>	<b>40 000</b>	<b>33</b>	<b>63</b>	<b>120</b>

# ЗАО «ГОМЕЛЬСКИЙ МЕХАНИЧЕСКИЙ ЗАВОД»

Тиски станочные мод. ГМ-7225П-02  
ГМ-7225Н-02

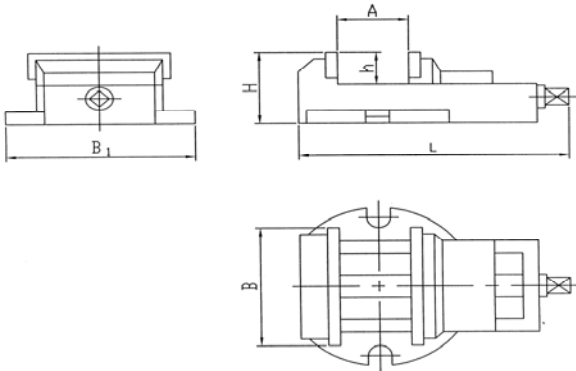


Наименование параметров	Ширина губок, мм	Ход губок, мм, не менее	Усилие зажима, Н	Масса, кг	Глубина рабочего пространства, мм	Высота тисков, мм
ГМ-7225П-02	<b>250</b>	<b>300</b>	<b>50 000</b>	<b>61</b>	<b>80</b>	<b>185</b>
ГМ-7225Н-02	<b>250</b>	<b>300</b>	<b>50 000</b>	<b>50</b>	<b>80</b>	<b>148</b>

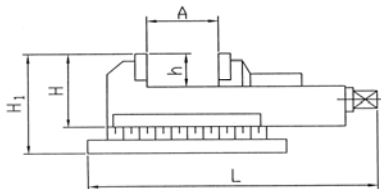
# ЗАО «ГОМЕЛЬСКИЙ МЕХАНИЧЕСКИЙ ЗАВОД»

## Тиски станочные мод. ГМ-7212П-02 ГМ-7212Н-02

Исполнение 1



Исполнение 2



Размеры в миллиметрах

Наименование	Ширина губок В, мм	Ход губок А, мм, не менее	Усилие зажима,	Масса, кг	Глубина рабочего пространства h, мм	Высота тисков Н, мм
ГМ-7212П-02	125	150	25 000	18	47	120
ГМ-7212Н-02	125	150	25 000	14	47	91

\* - исполнение без поворотной плиты.

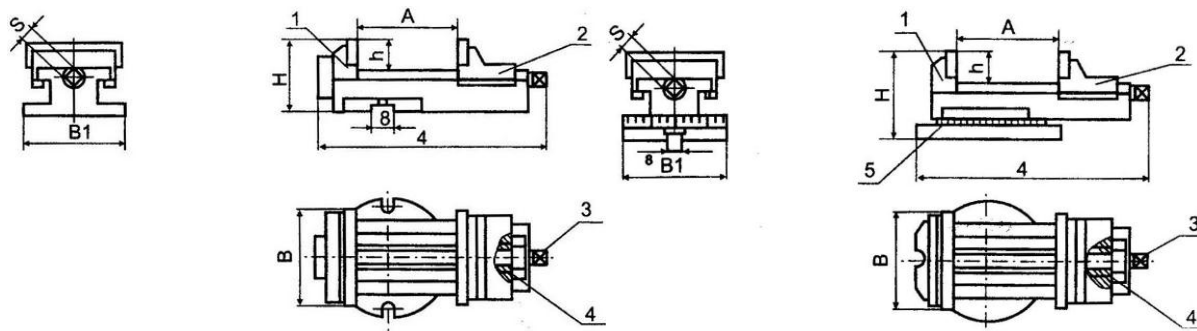
*Данная модель станочных тисков имеет увеличенный ход подвижной губки (150 мм), по сравнению с аналогичными моделями (125-130 мм), а также большую высоту зажима детали (47 мм против 40 мм у аналогов), притом, что высота самих тисков уменьшена (120 мм против 135-132 мм), что позволяет увеличить рабочее пространство станка.*

*По сравнению с существующими аналогами тиски имеют повышенную жесткость (в 2...4 раза), повышенную размерную точность при базировании обрабатываемой детали - это достигается за счёт того, что направляющие в корпусе разнесены на максимально возможную ширину.*

*Также, следует отметить, что направляющие имеют большую ширину полки, по сравнению с аналогами, что увеличивает эксплуатационную долговечность тисков.*

# ЗАО «ГОМЕЛЬСКИЙ МЕХАНИЧЕСКИЙ ЗАВОД»

Тиски станочные мод. ГМ-7232П-02  
ГМ-7232Н-02

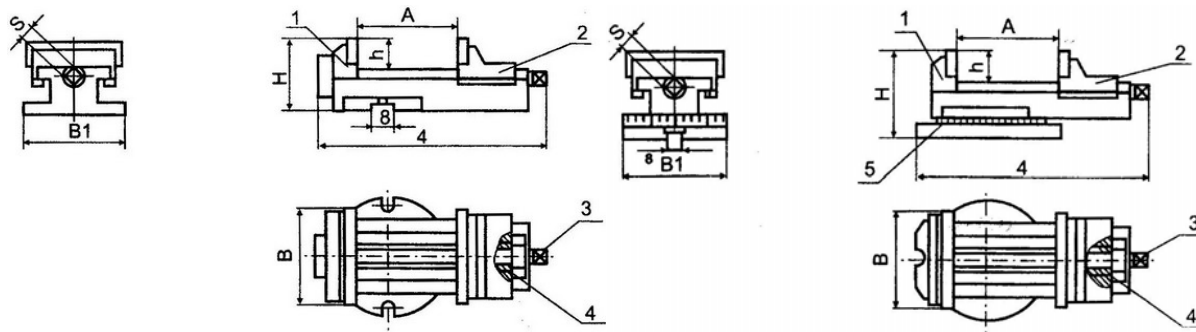


Наименование параметров	Ширина губок, мм	Ход губок, мм, не менее	Усилие зажима, Н	Масса, кг	Глубина рабочего пространства, мм	Высота тисков, мм
ГМ-7232П	<b>320</b>	<b>400</b>	<b>55000</b>	<b>138</b>	<b>100</b>	<b>215</b>
ГМ-7232Н*	<b>320</b>	<b>400</b>	<b>55000</b>	<b>100</b>	<b>100</b>	<b>175</b>

\*- исполнение без поворотной плиты.

# ЗАО «ГОМЕЛЬСКИЙ МЕХАНИЧЕСКИЙ ЗАВОД»

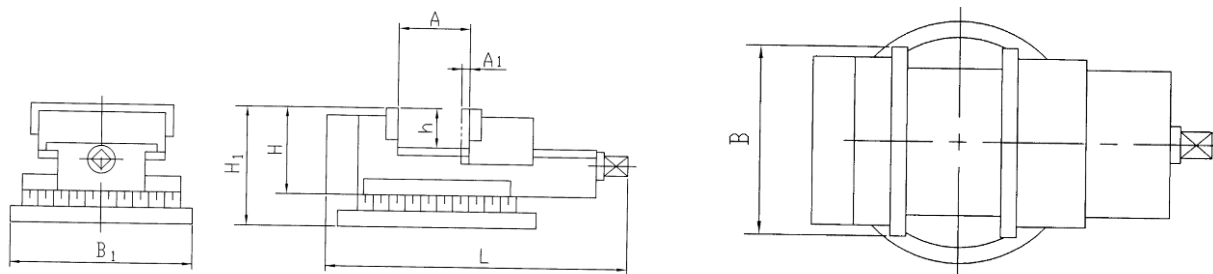
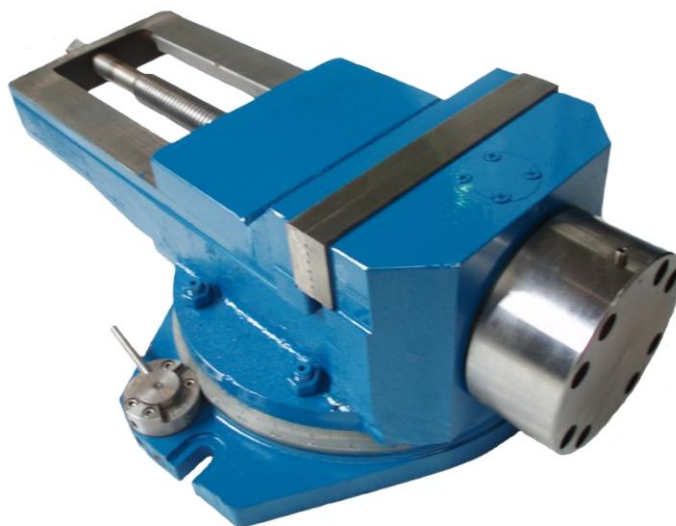
Тиски станочные мод. ГМ-7225П-02  
ГМ-7225Н-02



Наименование параметров	Ширина губок, мм	Ход губок, мм, не менее	Усилие зажима, Н	Масса, кг	Глубина рабочего пространства, мм	Высота тисков, мм
ГМ-7225П-02	<b>250</b>	<b>300</b>	<b>50 000</b>	<b>61</b>	<b>80</b>	<b>185</b>
ГМ-7225Н-02	<b>250</b>	<b>300</b>	<b>50 000</b>	<b>50</b>	<b>80</b>	<b>148</b>

# ЗАО «ГОМЕЛЬСКИЙ МЕХАНИЧЕСКИЙ ЗАВОД»

Тиски станочные пневматические  
с гидравлическим усилением *мод. ГМ-7201-0019-02*



Наименование параметров	Ширина губок, мм	Ход губок, мм, не менее	Усилие зажима, Н	Масса, кг	Глубина рабочего пространства, мм	Высота тисков, мм
ГМ-7201-0019-02	<b>250</b>	<b>320</b>	<b>45000</b>	<b>175</b>	<b>80</b>	<b>230</b>