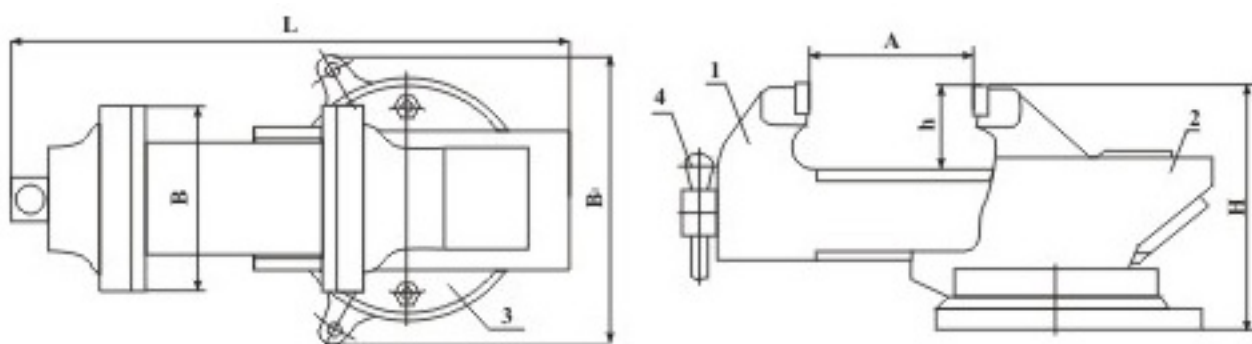


ЗАО «ГОМЕЛЬСКИЙ МЕХАНИЧЕСКИЙ ЗАВОД»

Тиски слесарные мод. ТСС-125,140



1 — губка подвижная; 2 — корпус; 3 — плита поворотная; 4 — рукоятка

Наименование параметров	В, мм	А, мм	h, мм	Усилие зажима, Н	Материал корпусн. деталей	Габаритные размеры, мм			Масса, кг не более
						Длина L	Ширина В	Высота Н	
ТСС-125	125	120	70	30 000	Сталь 35Л	360	180	170	13,0
ТСС-140	140	120	70	30 000	Сталь 35Л	360	180	170	13,5

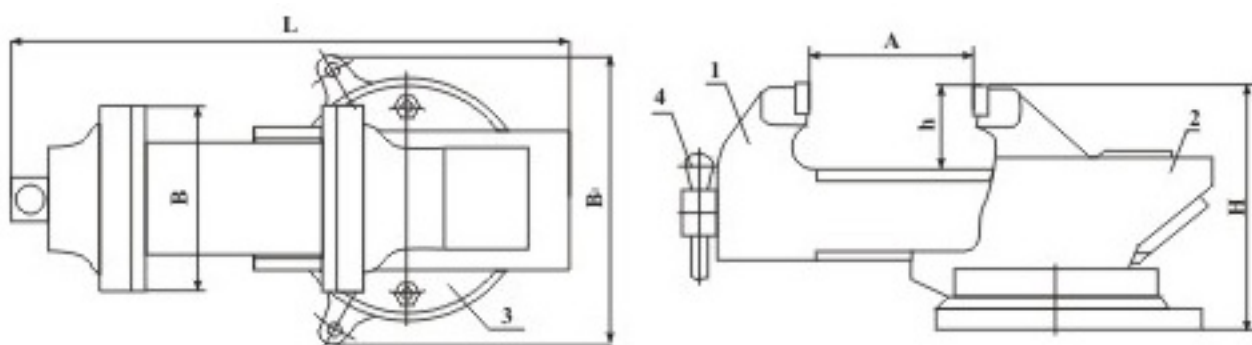
А – ход подвижной губки;

В – ширина губок;

h – высота зажима;

ЗАО «ГОМЕЛЬСКИЙ МЕХАНИЧЕСКИЙ ЗАВОД»

Тиски слесарные мод. ТСС-150,160,180,200



1 — губка подвижная; 2 — корпус; 3 — плита поворотная; 4 — рукоятка

Наименование параметров	В, мм	А, мм, не менее	h, мм, не менее	Усилие зажима, Н	Материал корпусн. деталей	Габаритные размеры, мм			Масса, кг не более
						Длина L	Ширина В	Высота Н	
ТСС-150	160	160	75	50 000	Сталь 35Л	390	230	180	18,0
ТСС-160	160	160	75	50 000	Сталь 35Л	390	230	180	18,0
ТСС-180	180	160	75	50 000	Сталь 35Л	390	230	180	18,5
ТСС-200	200	160	75	50 000	Сталь 35Л	390	230	180	19,0

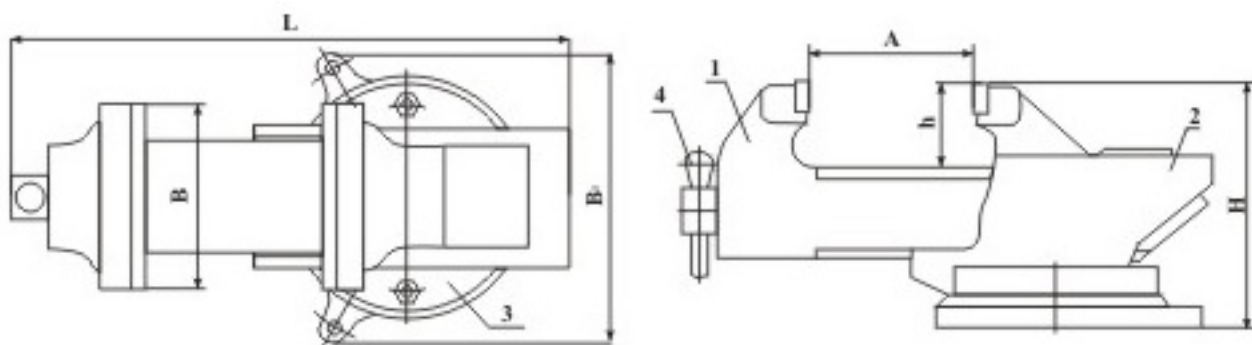
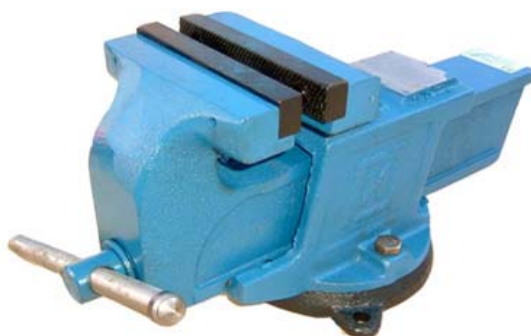
В – ширина губок;

А – ход подвижной губки;

h – высота зажима;

ЗАО «ГОМЕЛЬСКИЙ МЕХАНИЧЕСКИЙ ЗАВОД»

Тиски слесарные мод. ТСЧ-125,140,150



1 — губка подвижная; 2 — корпус; 3 — плита поворотная; 4 — рукоятка

Наименование параметров	В, мм	А, мм	h, мм	Усилие зажима, Н	Материал корпусн. деталей	Габаритные размеры, мм			Масса, кг не более
						Длина L	Ширина В	Высота Н	
ТСЧ-125	125	110	75	30 000	Чугун СЧ20	385	180	200	16,5
ТСЧ-140	140	110	75	30 000	Чугун СЧ20	385	180	200	17,0
ТСЧ-150	150	110	75	30 000	Чугун СЧ20	385	180	200	17,0

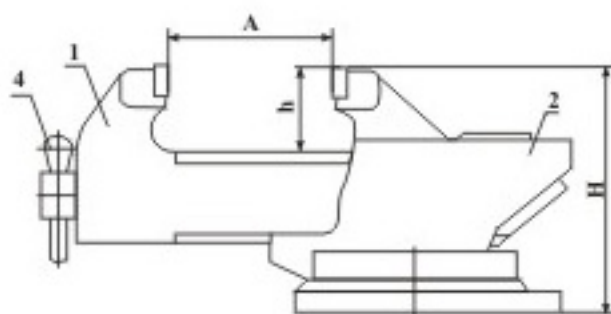
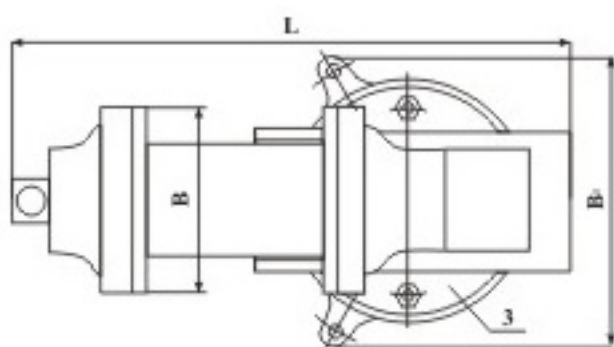
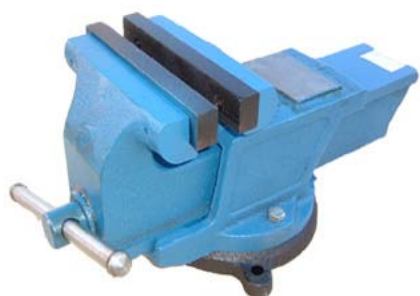
В – ширина губок;

А – ход подвижной губки;

h – высота зажима;

ЗАО «ГОМЕЛЬСКИЙ МЕХАНИЧЕСКИЙ ЗАВОД»

Тиски слесарные мод. ТСЧ-160,180,200



1 — губка подвижная; 2 — корпус; 3 — плита поворотная; 4 — рукоятка

Наименование параметров	В, мм	А, мм	h, мм	Усилие зажима, Н	Материал корпусн. деталей	Габаритные размеры, мм			Масса, кг не более
						Длина L	Ширина В	Высота Н	
ТСЧ-160	160	155	85	50 000	Чугун СЧ20	460	230	210	27,0
ТСЧ-180	180	155	85	50 000	Чугун СЧ20	460	230	210	27,5
ТСЧ-200	200	155	85	50 000	Чугун СЧ20	460	230	210	28,0

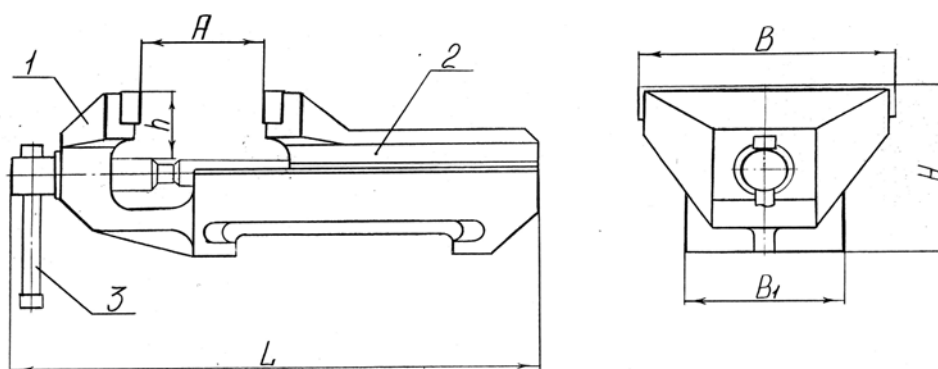
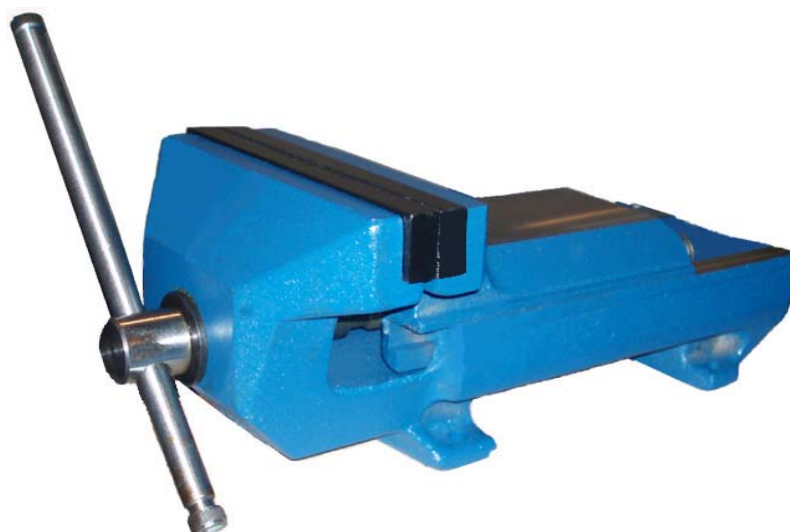
В – ширина губок;

А – ход подвижной губки;

h – высота зажима;

ЗАО «ГОМЕЛЬСКИЙ МЕХАНИЧЕСКИЙ ЗАВОД»

Тиски слесарные *мод. ТСЧ-250Н*



1- корпус 2 – подвижная губка 3 - рукоятка

Наименование параметров	В, мм	А, мм, не менее	h, мм, не менее	Усилие зажима, Н	Материал корпусн. деталей	Габаритные размеры, мм			Масса, кг не более
						Длина L	Ширина B ₁	Высота H	
ТСЧ-250Н	250	200	80	60 000	Чугун СЧ20	530	150	200	41

А – ход подвижной губки;

В – ширина губок;

h – высота зажима;

ТУ РБ 490175790.001-2003

г. Гомель, 2009 г.