



TITAN®

BY CHICAGO PNEUMATIC



Серия EXPRESS - EXA Насосные станции для гидравлических ключей



- ✓ Надежные
- ✓ Мощные
- ✓ Малошумные



www.TITANti.com
www.cp.com

Опыт. Стремление. Результат.



"Чикаго Пневматик" дополнил ассортимент линейкой "Титан"

Начиная с 2001 года, продукты торговой марки "Титан" ежедневно используются в самых различных отраслях, включая нефтегазовую и горно-добывающую промышленность, строительство и электростанции, судостроительные верфи, сталепрокатные заводы, железнодорожный транспорт, вездеходы и краны, а также во многих сервисных компаниях, которые поддерживают эти сектора рынка. Гидравлические инструменты "Титан" снова и снова приходят на выручку в процессе строительства, производства, во время ремонта, а также при плановом техническом обслуживании.

Мощные пневматические / гидравлические насосы

Характеристики серии EXA

- Взрывобезопасный пневматический двигатель
- 3-х скоростной режим работы

- Манометр с двойной шкалой (фунт/кв. дюйм / бары)
- Тихая работа - низкий уровень шума
- Удобное дистанционное управление 4,5 м



EXA MINI



EXA MAX с одним портом



EXA MAX с портом для 4 инструментов

ХАРАКТЕРИСТИКИ EXA MINI

Встроенный термометр (F / C) для проверки температуры масла

Характеристики EXA MAX

Прочная стальная защитная рама для длительного срока службы насоса и стабильности на мягкой или неровной поверхности

Модель	Тип	Рама	Канал	Макс. мощность		Макс. расход масла						Размеры (Д x Ш x В)		Размеры (Д x Ш x В)		Охлаждение масла
						Низкое давление		Среднее давление		Высокое давление						
						л/с	кВт	куб. дюймы/мин	л/мин	куб. дюймы/мин	л/мин	куб. дюймы/мин	л/мин	унции	кг	
EXA MINI-SF1	Пневматика	Малая	1	1,55	1,12	275	4,5	86	1,4	32	0,5	41	19	12.2 x 11.5 x 16.5	31 x 29.2 x 42	n/a
EXA MAX-FF1	Пневматика	Полная	1	3,8	2,8	460	7,5	153	2,5	55	0,9	66	30	20.5 x 13.8 x 20	52.1 x 35.1 x 50.8	✓
EXA MAX-FF4	Пневматика	Полная	4	3,8	2,8	460	7,5	153	2,5	55	0,9	66	30	20.5 x 13.8 x 20	52.1 x 35.1 x 50.8	✓

Обозначение товара/номер детали могут различаться в зависимости от региона и набора опций. Обратитесь к вашему представителю "Титан".



TITAN®

BY CHICAGO PNEUMATIC



Серия EXPRESS - EXE Насосные станции для гидравлических ключей



- ✓ Надежные
- ✓ Быстрые
- ✓ Тихие



www.TITANti.com
www.cp.com

Опыт. Стремление. Результат.



"Чикаго Пневматик" дополнил ассортимент линейкой "Титан"

Начиная с 2001 года, продукты торговой марки "Титан" ежедневно используются в самых различных отраслях, включая нефтегазовую и горно-добывающую промышленность, строительство и электростанции, судостроительные верфи, сталепрокатные заводы, железнодорожный транспорт, вездеходы и краны, а также во многих сервисных компаниях, которые поддерживают эти сектора рынка. Гидравлические инструменты "Титан" снова и снова приходят на выручку в процессе строительства, производства, во время ремонта, а также при плановом техническом обслуживании.

Надежные электрические / гидравлические насосы



EXE MINI



EXE MAX



EXE MAX Super

Для EXE MAX и EXE MAX SUPER доступны варианты с 2 портами



Один порт



Порт для 4 инструментов

Особенности серии EXE

- 3 ступенчатая конструкция поршня – быстрее при рабочем давлении
- Манометр с двойной шкалой (фунт/кв. дюйм / бары)
- Тихая работы – низкий уровень шума
- Удобное дистанционное управление с кабелем 4,5 м.

EXE MINI Дополнительное оборудование

- Встроенный термометр (F / C) для проверки температуры масла

Характеристики EXE MAX

- Встроенное кольцо для подъема

EXE MAX и MAX Super

- Встроенный охладитель, стабилизирует вязкость масла, повышает срок службы масла и снижает износ насоса
- Прочная стальная защитная рама для длительного срока службы насоса и стабильности на мягкой или неровной поверхности

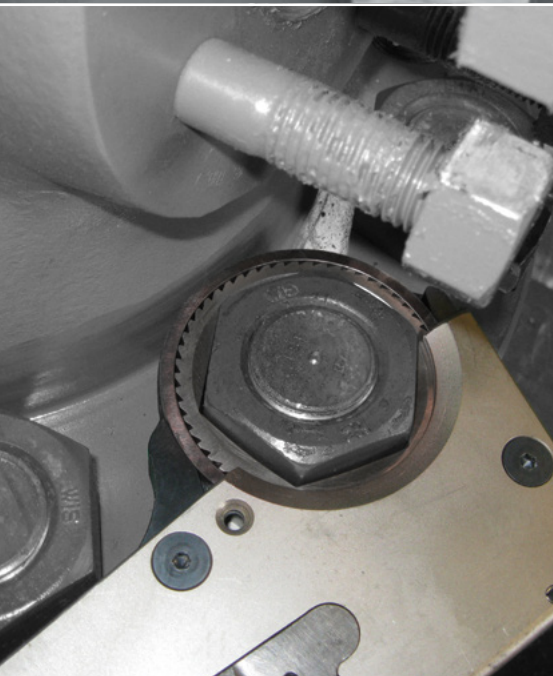
Модель	Тип	Рама	Источник питания	Макс. мощность		Макс. расход масла						Макс. вес без масла		Размеры (Д x Ш x В)		Охладитель масла
						Низкое давление		Среднее давление		Высокое давление						
Вольт	л/с	кВт	куб. дюймы/мин	л/мин	куб. дюймы/мин	л/мин	куб. дюймы/мин	л/мин	унции	кг	дюймы	см				
EXE MINI	Электрический	Малая	100, 110/120, 230	0.35	0.25	195	3.2	55	0.9	25	0.4	36,3	16,5	12.8 x 10.4 x 16.8	32 x 26 x 42	n/a
EXE MAX	Электрический	Полная с крюком	100, 110/120, 230	0.75	0.55	390	6.5	110	1.8	43	0.7	66	30	18 x 12 x 20	45 x 30 x 50	✓
EXE MAX Super	Электрический	Полная	100, 110/120, 230	1.5	1.1	510	8.5	180	3.4	80	1.3	72,6	33	18 x 12.4 x 18	45 x 31 x 45	✓

Обозначение товара / номер детали могут различаться в зависимости от региона и набора опций. Обратитесь к вашему представителю "Титан".



TITAN®

BY CHICAGO PNEUMATIC



SUPERTHIN® LINK

Уникальный гидравлический
ключ с низким профилем



- ✓ Очень низкий профиль
- ✓ Универсальный
- ✓ Точный



www.TITANti.com
www.cp.com

Опыт. Стремление. Результат.


"Чикаго Пневматик" дополнил ассортимент линейкой "Титан"

Начиная с 2001 года, продукты торговой марки "Титан" ежедневно используются в самых различных отраслях, включая нефтегазовую и горно-добывающую промышленность, строительство и электростанции, судостроительные верфи, сталепрокатные заводы, железнодорожный транспорт, вездеходы и краны, а также во многих сервисных компаниях, которые поддерживают эти сектора рынка. Гидравлические инструменты "Титан" снова и снова приходят на выручку в процессе строительства, производства, во время ремонта, а также при плановом техническом обслуживании.

Серия LP SUPERTHIN® Link

Гидравлический ключ со сверхнизким профилем

МОДУЛЬНАЯ КОНЦЕПЦИЯ СЕРИИ LP

- Совместима с цилиндрической моделью

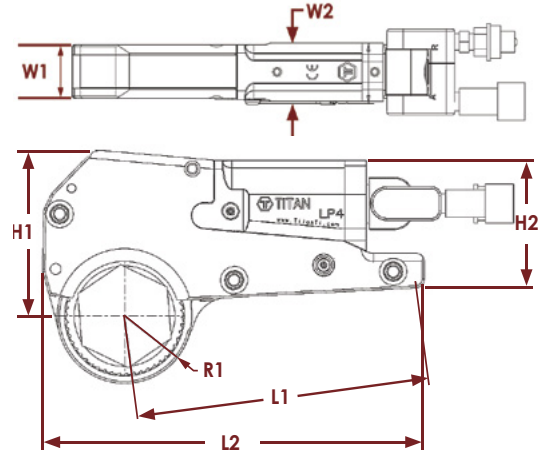


СВЕРХНИЗКИЙ ПРОФИЛЬ

- Помещается там, куда другим не достать: компактные размеры обоймы
- Точный: концентрический обхват

Спроектирован для таких плотных соединений, как болтовые крепления на дне труб и прочих труднодоступных местах. Ключ SUPERTHIN производства "Титан" разработан для затяжки болтовых соединений с высокой точностью даже в самых узких местах.

Уникальный дизайн SUPERTHIN, вместо боковых пластин используется обойма, что позволяет добиться необходимой силы и точности. SUPERTHIN легко достает туда, где не помещаются другие инструменты, а надежный храповой механизм позволяет отказаться от трудоемких и неточных методов затяжки, которые использовались ранее.



Размеры		LP4ST
L1 - Максимальный ответный обхват	дюймы/мм	8.41 / 213.69
L2 - Общая длина	дюймы/мм	10.7 / 271.78
H1 - От центра болта до верхнего конца инструмента	дюймы/мм	4.77 / 121.29
H2 - Высота хвостовика	дюймы/мм	3.78 / 96.14
R1 - Радиус инструмента вокруг болта	дюймы/мм	от 1.25 до 2.25 от 31.8 до 57.2
W1 - Ширина инструмента у захвата	дюймы/мм	1 / 25.4
W2 - Ширина инструмента у цилиндра	дюймы/мм	1.75 / 44.45

Параметры		LP4ST
Диапазон размеров шестиугольника	дюймы/мм	1 1/16 to 3 1/8 / 46 to 80
Момент, футо-фунты	мин/макс	390 / 2900
Момент, Нм	мин/макс	530 / 3950
Вес цилиндра	унц. / кг	5.8 / 2.62
Диапазон веса захвата	унц.	от 4.5 до 6.5
Диапазон веса захвата	кг	от 2 до 2.9

Макс. давление: 8000 фунтов на кв. дюйм (550 бар)

Обозначение товара / номер детали могут различаться в зависимости от региона и набора опций. Обратитесь к вашему представителю "Титан".



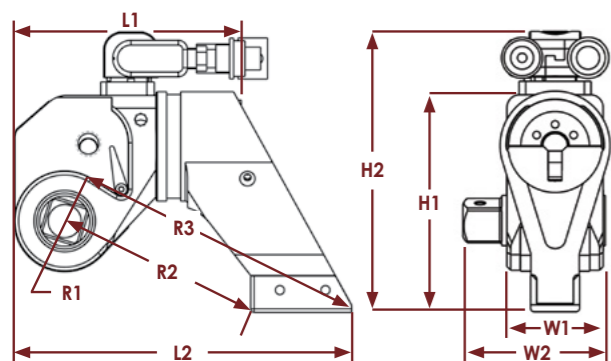
"Чикаго Пневматик" дополнил ассортимент линейкой "Титан"

Начиная с 2001 года, продукты торговой марки "Титан" ежедневно используются в самых различных отраслях, включая нефтегазовую и горно-добывающую промышленность, строительство и электростанции, судостроительные верфи, сталепрокатные заводы, железнодорожный транспорт, вездеходы и краны, а также во многих сервисных компаниях, которые поддерживают эти сектора рынка. Гидравлические инструменты "Титан" снова и снова приходят на выручку в процессе строительства, производства, во время ремонта, а также при плановом техническом обслуживании.

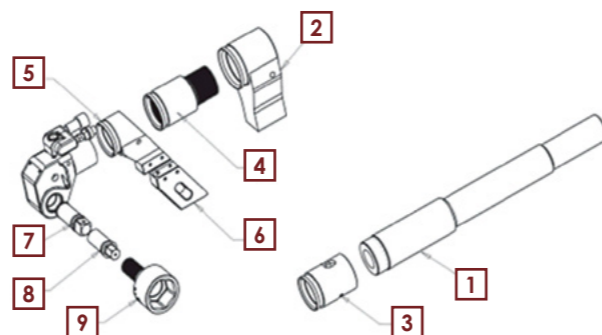


РАЗМЕРЫ СЕРИИ T

Размеры		T1	T3	T5	T8	T10	T25
L1 - Длина корпуса	дюйм/мм	4.79 / 121.7	6.24 / 158.5	7.45 / 189.2	8.36 / 212.3	9.17 / 232.9	12.52 / 318
L2 - Общая длина	дюйм/мм	7.02 / 178.3	9.26 / 235.2	11.5 / 283.2	12.58 / 319.5	13.89 / 352.8	18.57 / 471.7
H1 - Высота инструмента	дюйм/мм	4.39 / 111.5	5.95 / 151.1	7.07 / 179.6	8.08 / 205.2	8.97 / 227.8	11.95 / 303.5
H2 - Общая высота	дюйм/мм	5.83 / 148.1	7.44 / 189	8.81 / 223.8	9.82 / 249.4	10.71 / 272	13.69 / 347.7
R1 - Радиус вокруг болта	дюйм/мм	1.03 / 26.2	1.37 / 34.8	1.65 / 41.9	1.87 / 47.5	2.05 / 52.1	2.77 / 70.4
R2 - Минимальное расстояние реакции	дюйм/мм	4.41 / 112	5.77 / 146.6	6.82 / 173.2	7.72 / 196.1	8.62 / 218.9	11.46 / 291.1
R3 - Максимальное расстояние реакции	дюйм/мм	6.26 / 159	8.26 / 209.82	9.92 / 252	11.19 / 284.2	12.39 / 314.7	16.52 / 419.6
W1 - Ширина в районе захвата	дюйм/мм	2.04 / 51.8	2.63 / 66.8	3.15 / 80	3.58 / 90.9	3.95 / 100.3	5.25 / 133.4
W2 - Ширина в районе цилиндра	дюйм/мм	2.95 / 74.9	3.89 / 98.8	4.97 / 126.2	5.4 / 137.2	5.84 / 148.3	7.85 / 199.4



АКСЕССУАРЫ К СЕРИИ T



Аксессуары	
1	Удлиненный рычаг
2	Прямой, направленный вниз рычаг
3	Стальной рукав
4	Шлицевое удлинение
5	Стандартный реактивный рычаг
6	Удлинитель рычага
7	Втулка квадратного хвостовика повышение/понижение
8	Прямая шестигранная отвертка
9	Прямое гнездо

ДВОЙНОЙ СТАЛЬНОЙ РУКАВ

Размер	
фут	М
10	3
15	4.5
20	6
25	7.5
30	9
40	12
50	15
100	30



T SERIES

Гидравлические ключи с квадратным хвостовиком



- ✓ Долговечные
- ✓ Мощные
- ✓ Точные



T SERIES

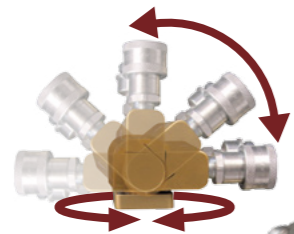
Гидравлические ключи с квадратным хвостовиком

Надежный и эргономичный дизайн



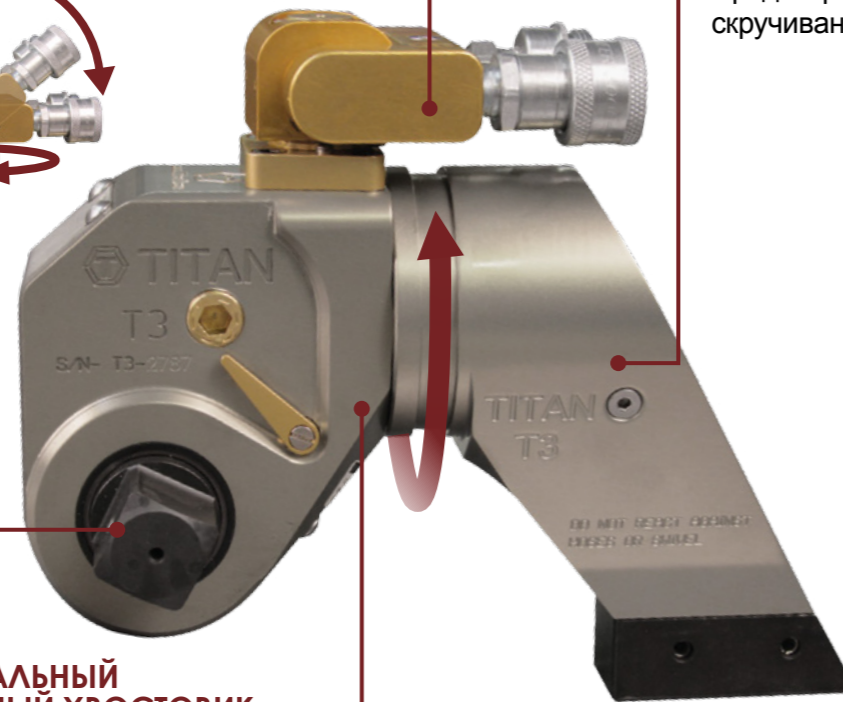
ЗАПАТЕНТОВАННОЕ МНОГООСЕВОЕ ПОВОРОТНОЕ СОЕДИНЕНИЕ

- Свободное движение рукава
- Большой диапазон положений рукава



РЕАКТИВНЫЙ РЫЧАГ ПОВОРАЧИВАЕТСЯ НА 360 ГРАДУСОВ

- Многоосевой дизайн
- Легкий ход
- Предотвращает скручивание рукава



УНИВЕРСАЛЬНЫЙ КВАДРАТНЫЙ ХВОСТОВИК

- Система быстрой замены
- Предлагается 3 варианта размеров

ЗАЩИТА ОТ КОРРОЗИИ

- Твердое анодированное покрытие

Дополнительные варианты размеров квадратного/шестиугольного хвостовика

Модель	Номер детали	Квадратный хвостовик in	Момент				Вес (с реактивным рычагом)		Точность %	Размеры хвостовика		
			ft.lb	Nm	lbs	kg	Размеры квадрата in	Размеры шестиугольника in mm				
T1	615 155 0010	3/4	197	1359	267	1843	5	2.27	± 3%	1/2 & 1	3/8 to 1	9 to 26
T3	615 155 0020	1	468	3124	635	4236	10	4.54	± 3%	3/4 & 1 1/2	5/8 to 1 1/4	16 to 32
T5	615 155 0030	1 1/2	816	5605	1107	7601	17	7.71	± 3%	1 & 2 1/2	1 to 1 1/2	26 to 38
T8	615 155 0040	1 1/2	1168	8062	1584	10932	25	11.34	± 3%	1 & 2 1/2	1 1/8 to 1 3/4	28 to 45
T10	615 155 0050	1 1/2	1662	11067	2254	15007	30	13.61	± 3%	1 & 2 1/2	1 1/4 to 2	32 to 51
T25	615 155 0060	2 1/2	3726	24749	5052	33560	70	31.75	± 3%	1 1/2 & 3 1/2	1 5/8 to 2 1/4	41 to 57

Спецификации могут изменяться без уведомления. За более подробной информацией обратитесь к вашему представителю "Титан".

Превосходные решения для болтовых соединений

Долговечные, Мощные, Точные

НАДЕЖНОСТЬ



Система поршней "Титан" исключает возможность повреждения поршня и цилиндра из-за излишка хода

ПРОЧНЫЙ ДИЗАЙН



Изготовлен из высококачественных материалов авиационного класса, обеспечивающий абсолютную прочность и износостойкость (легкий сплав 7075-T6 класса AQ)

ДОЛГОВЕЧНОСТЬ



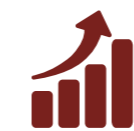
Уникальный, цельный дизайн собачки позволяет добиться абсолютной точности и долговечности

ТОЧНОСТЬ



Высокая точность крутящего момента +/-3%
Надежный храповой механизм обеспечивает высокую стабильность

МОЩНОСТЬ



Серия Т обеспечивает превосходную удельную мощность и, как следствие, простое, мощное и эффективное завинчивание

СЕРТИФИКАЦИЯ КАЛИБРОВКИ



К каждому инструменту прилагается сертификат калибровки в соответствии с требованиями Института стандартов и технологии, выданный независимой лабораторией - NVLAP, которая использует сертифицированное оборудование и методику.

Все инструменты изготовлены в соответствии с требованиями качества ISO 9001/AS9100C:2009. В целях сокращения риска получения травмы, все, кто использует, устанавливает, ремонтирует, обслуживает, меняет аксессуары или работает рядом с гидравлическими инструментами, перед началом работы должны ознакомиться с инструкцией по эксплуатации, которая поставляется вместе с инструментом.



Применение

- Ветряные электростанции
Силовые установки
- Нефтегазовый и нефтехимический сектор
- Горно-добывающее и тяжелое строительное оборудование



TITAN®

BY CHICAGO PNEUMATIC



TRI-HOLD®

Фиксирующие ключи



- ✓ Универсальные
- ✓ Прочные
- ✓ Безопасные



www.TITANti.com
www.cp.com

Опыт. Стремление. Результат.



"Чикаго Пневматик" дополнил ассортимент линейкой "Титан"

Начиная с 2001 года, продукты торговой марки "Титан" ежедневно используются в самых различных отраслях, включая нефтегазовую и горно-добывающую промышленность, строительство и электростанции, судостроительные верфи, сталепрокатные заводы, железнодорожный транспорт, вездеходы и краны, а также во многих сервисных компаниях, которые поддерживают эти сектора рынка. Гидравлические инструменты "Титан" снова и снова приходят на выручку в процессе строительства, производства, во время ремонта, а также при плановом техническом обслуживании.

TRI-HOLD® Фиксирующие ключи

Один инструмент подходит для разных размеров

УНИВЕРСАЛЬНОСТЬ

- Уникальный запатентованный дизайн
- Один инструмент подходит для многих размеров
- Работает с дюймовыми и метрическими гайками
- Полностью регулируемый



БЕЗОПАСНОСТЬ

- Регулирующий винт для бесконтактной безопасной работы

ЗАЩИТА ОТ КОРРОЗИИ

- Покрытие из химически восстановленного никеля

ДОЛГОВЕЧНЫЙ ДИЗАЙН

- Нет движущихся частей, нечему ломаться

С фиксирующими ключами TRI-HOLD производства "Титан" вы можете забыть обо всех остальных фиксирующих ключах. Один инструмент подходит для различных размеров гаек, так что вам больше не потребуется целый набор ключей. Более того, благодаря запатентованному дизайну, фиксирующие ключи Titan более прочные и универсальные, чем любые другие, предлагаемые на рынке. Они не имеют движущихся частей, что способствует повышенной прочности и простоте использования.

Нагрузка фиксируется тремя гранями треугольника ключа. Эти грани намного сильнее, чем стороны обычного шестигранного ключа. Третья грань треугольника удерживается фиксирующим винтом, который закрепляет гайку, позволяя работать безопасно и без контакта. Ослабление винта помогает быстро снять ключ, без необходимости ударов и смены нагрузки на болт. Толщина стенок не меняется, так что TRI-HOLD поместится в самые труднодоступные места. Один инструмент работает с множеством размеров, что экономит ваше время и деньги.

Модель	Номер детали	Диапазон размеров винта	
		дюйм	мм
ТН-1	615 812 2500	от 1 до 5/8	от 26 до 41
ТН-2	615 812 2510	1 3/8 to 2 1/16	от 35 до 55
ТН-3	615 812 2520	1 3/4 to 2 11/16	от 44 до 69
ТН-4	615 812 2530	2 1/16 to 3 3/8	от 54 до 86
ТН-5	615 812 2540	2 11/16 to 4 3/16	от 68 до 107