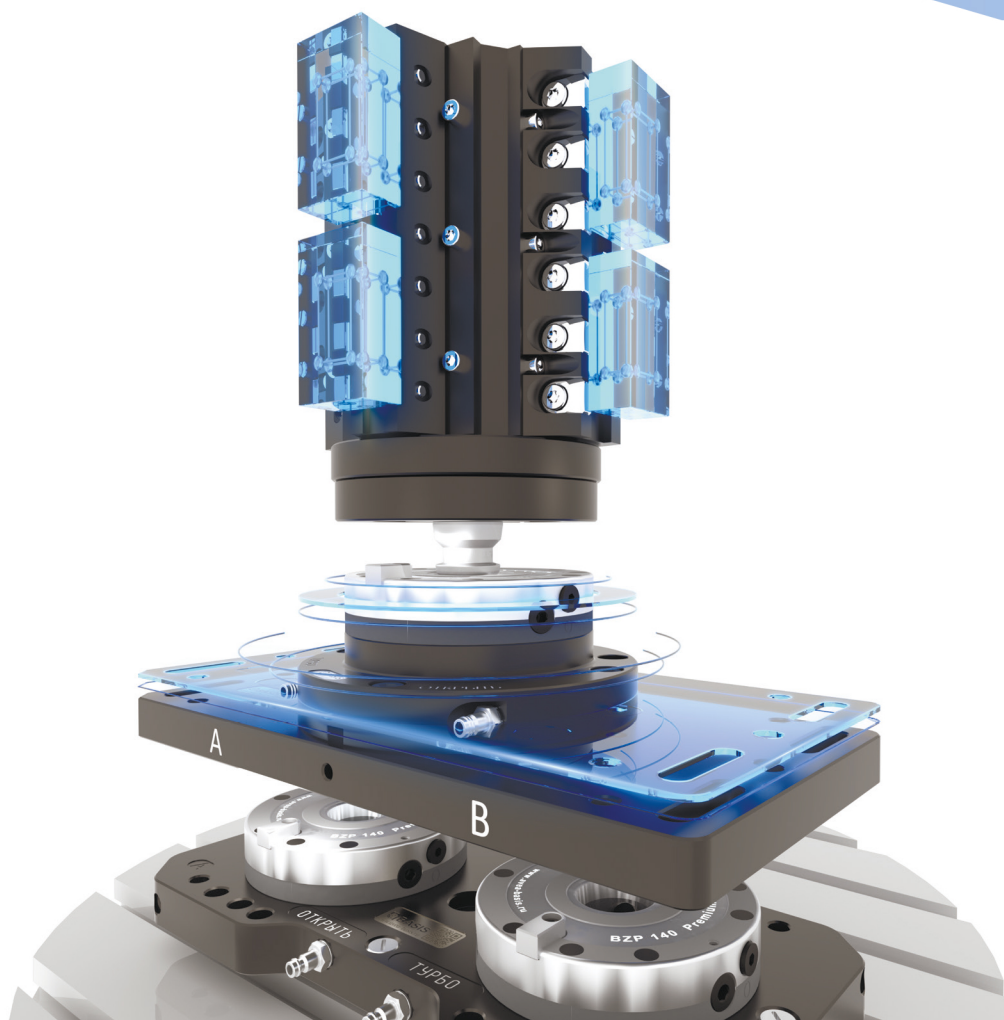




Многофункциональная
оснастка



ДОПОЛНЕНИЕ К КАТАЛОГУ

Система нулевого базирования
BASIS ZERO POINT

2023

ABEA
ТЕХНОЛОДЖИ



Многофункциональная
оснастка

Тиски с силовым гидравлическим механизмом VG

В комплект поставки входят:

тиски;

ключ;

защитный кожух винта;

2 позиционирующие шпонки;

4 прижима.

В комплект не входят губки и зажимы.

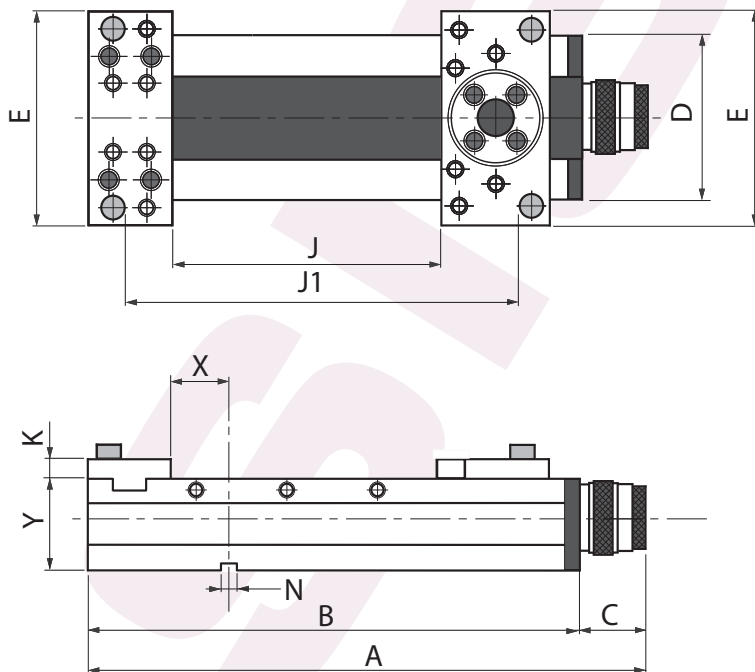
Модель тисков	Арт. тисков	Усилие зажатия, кН	Вес (кг)
VG 100	Z10077	41	22
VG 130	Z10078	47	40
VG 160	Z10079	55	59
VG 200	Z10080	68	90
VG 250	Z10081	75	153



Набор с поворотной губкой под зажимы

(1 плавающая губка для установки зажимов, 1 неподвижная губка для установки зажимов)

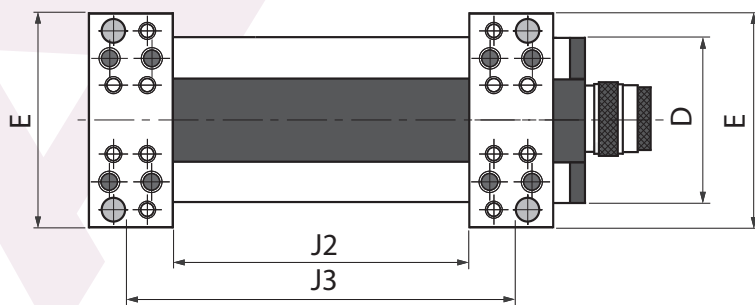
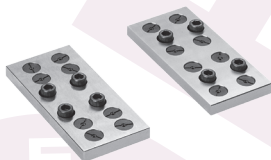
Арт.	Модель тисков
Z10026	VG 100
Z10027	VG 130
Z10028	VG 160
Z10029	VG 200
Z10030	VG 250



Набор губок под зажимы

(1 подвижная губка для установки зажимов, 1 неподвижная губка для установки зажимов)

Арт.	Модель тисков
Z10031	VG 100
Z10032	VG 130
Z10033	VG 160
Z10034	VG 200
Z10035	VG 250



Модель тисков	A мм	B мм	C мм	D мм	E мм	J мм	J1 мм	J2 мм	J3 мм	K мм	N мм	X мм	Y мм
VG 100	398	300	98	101	160	100	220	150	220	22	18	51	85
VG 130	508	410		131	190	180	320	210	320	22		60	95
VG 160	573	475		161	220	220	380	280	380	22		64	105
VG 200	653	555		201	260	250	460	320	460	22		90	110
VG 250	903	805		251	310	450	700	550	700	22		277	115

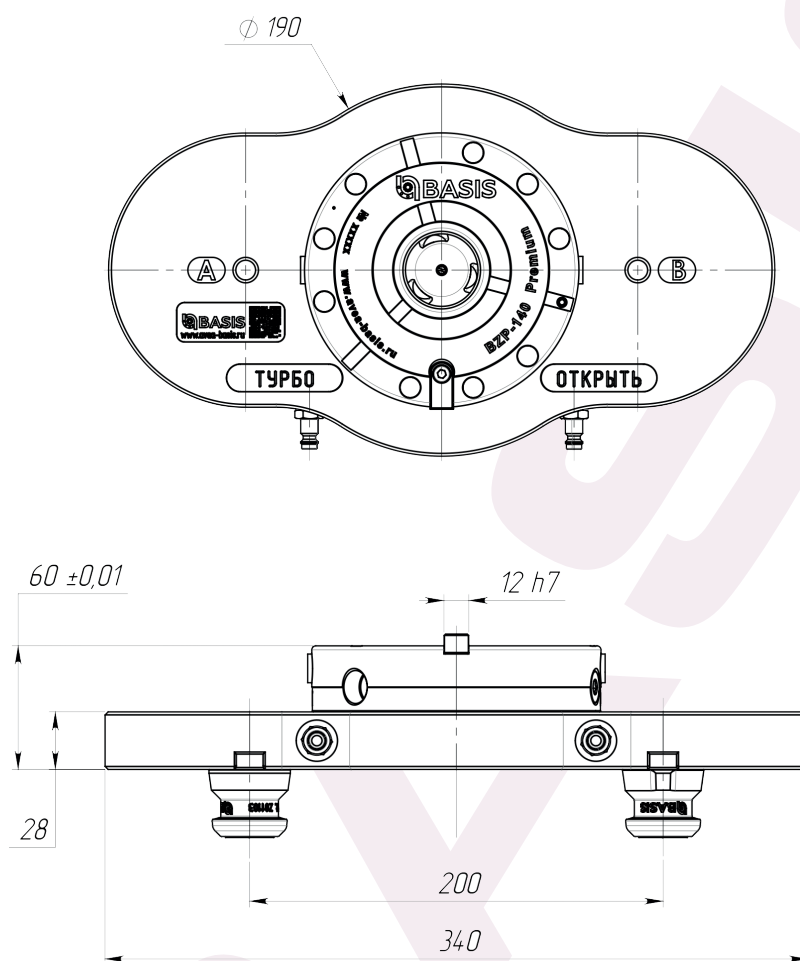
Плита переходная для 5-ти осевой обработки ($h=60$) с креплением на 2 модуля BZP 140. Используется для перехода с двух модульной системы BZP-140 на один модуль BZP-140.

Арт.

Z00235

Пример установки



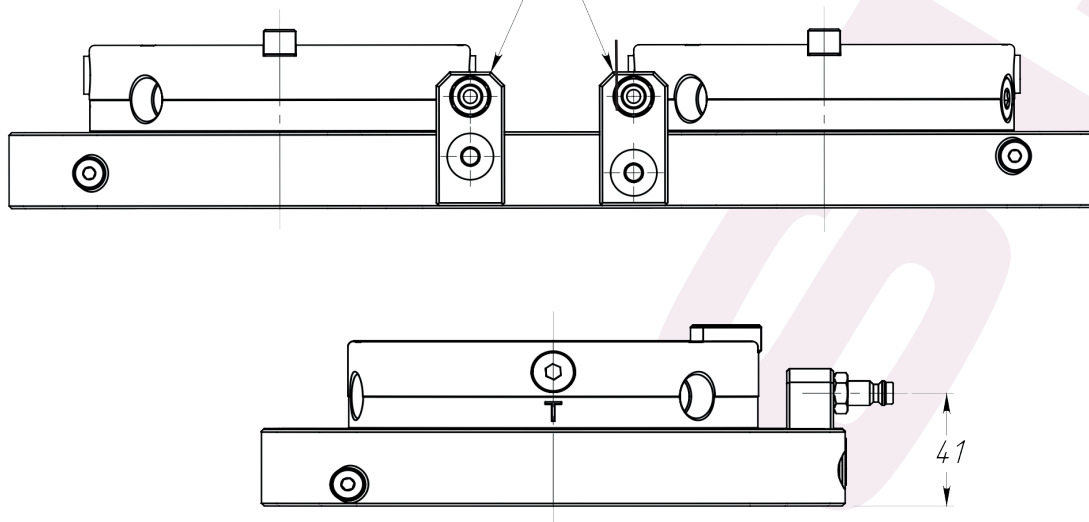


Плита комплектуется:

Поз.	Наименование	Кол-во	Арт.
1	Модуль BZP-140 Премиум	1	Z00100
2	Палец 25-M16-Тип А	1	Z01103
3	Палец 25-M16-Тип В	1	Z01104

Переходник Z-образный

Переходник Z-образный h=22 для плит (комплект)



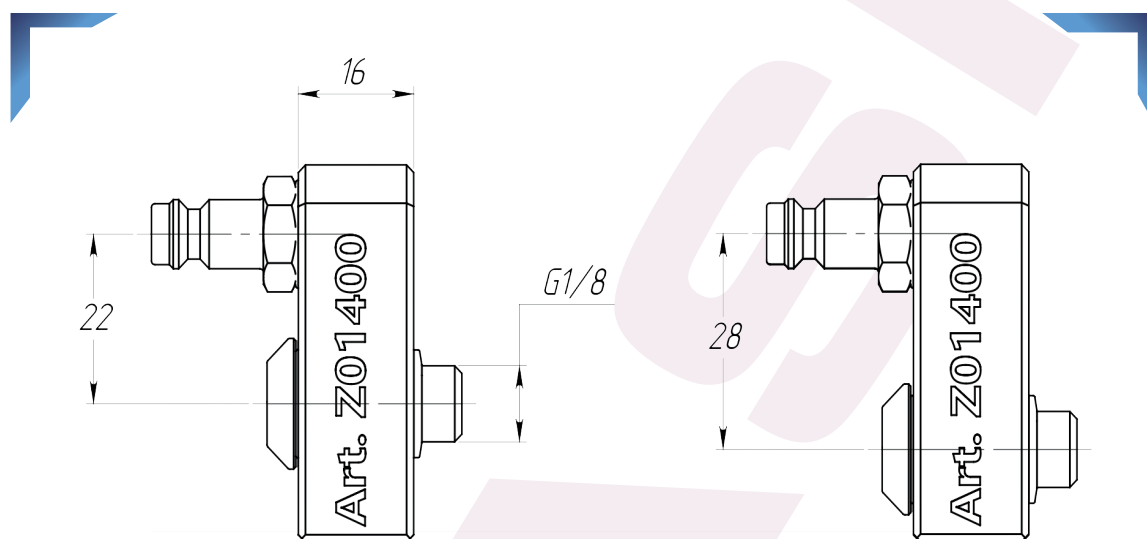
Переходник Z-образный

Комплект переходников.

Предназначен для удобного подключения пневмомагистрали к плитам в случаях когда доступ ко входам перекрыт вспомогательными элементами.

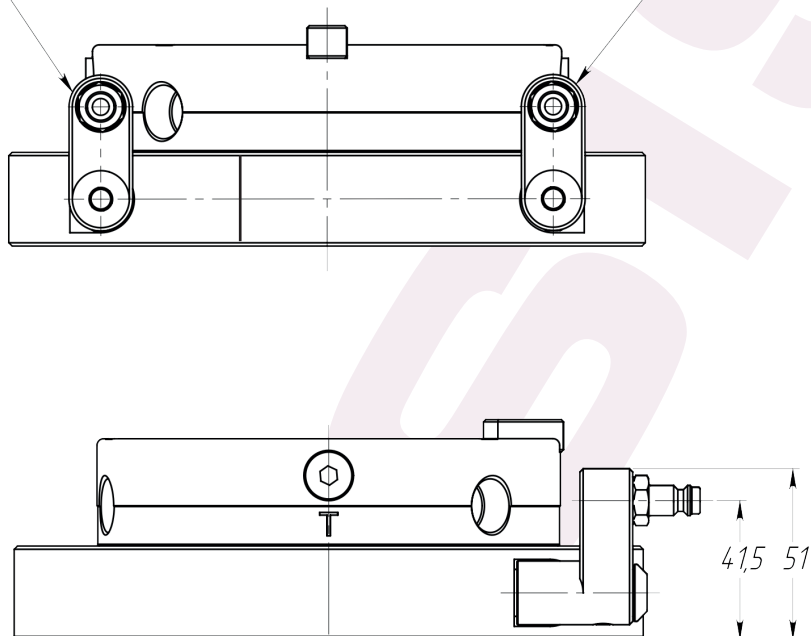
Арт.

Z01400



Переходник Z-образный

Переходник Z-образный h=27 для фланцев (комплект)



Универсальный
фланец для ВЗР-140



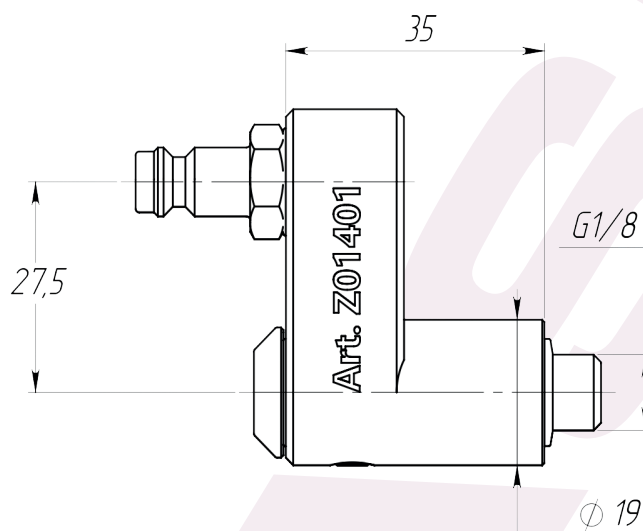
Переходник Z-образный

Арт.

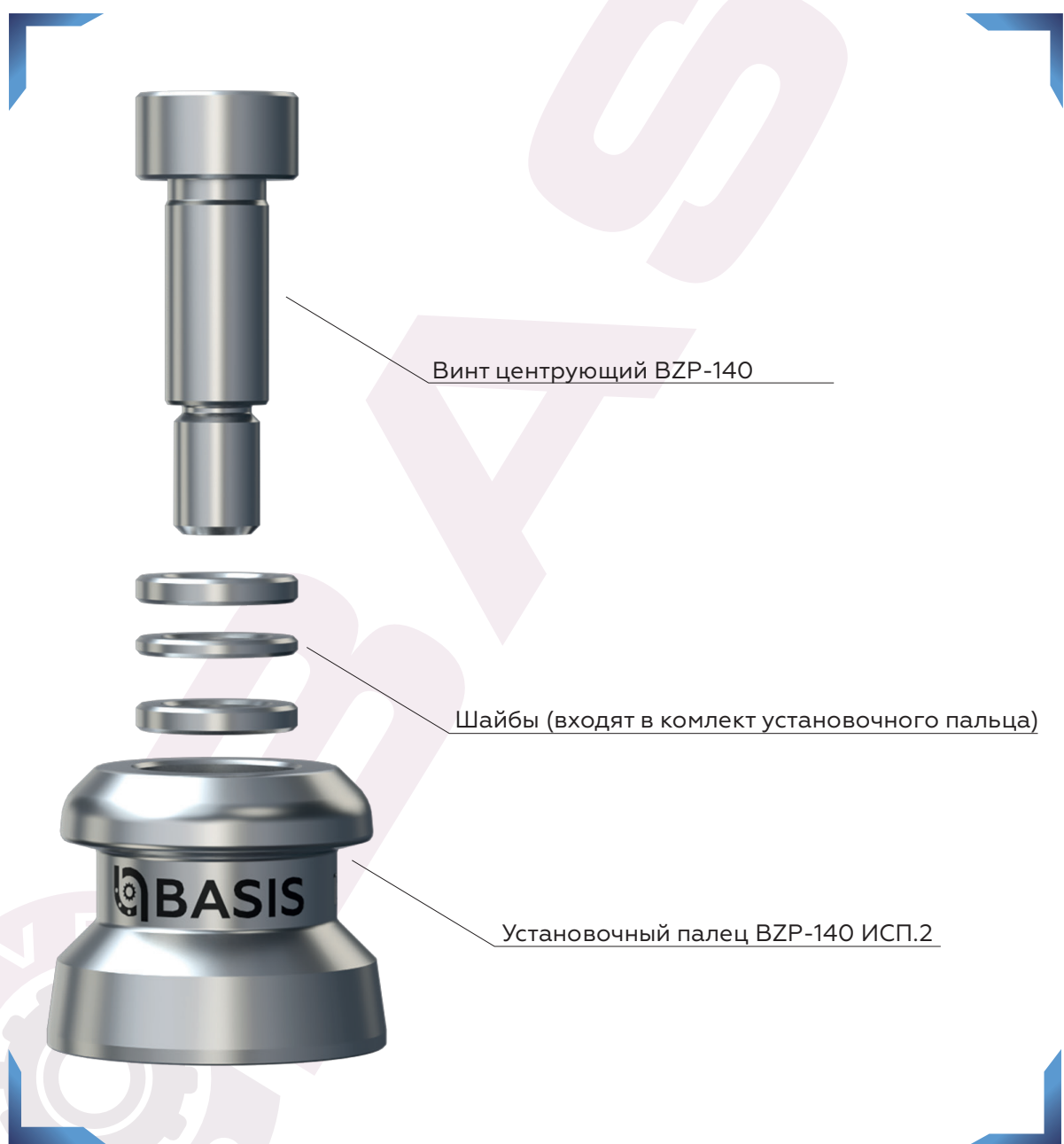
Z01401

Комплект переходников

Предназначен для удобного подключения пневмомагистрали как к фланцам, так и к плитам в случаях когда доступ ко входам перекрыт вспомогательными элементами.



Установочные пальцы специального исполнения используются в случаях ограниченного пространства под выполнение базирующих проточек или его полного отсутствия, но при этом в конструкции обрабатываемой детали заложены резьбовые, либо простые отверстия, которые можно использовать для крепления пальца. Базирование установочных пальцев при этом осуществляется через винт крепления пальца (см. дополнительно стр. 13).



Размер и точность выполнения базисуемых размеров 12 h5 и 16 h5.

Установочные пальцы и винты выполнены из высокопрочной нержавеющей стали, закалены до твердости HRC 41...45 и имеют резьбу M12 и M16.

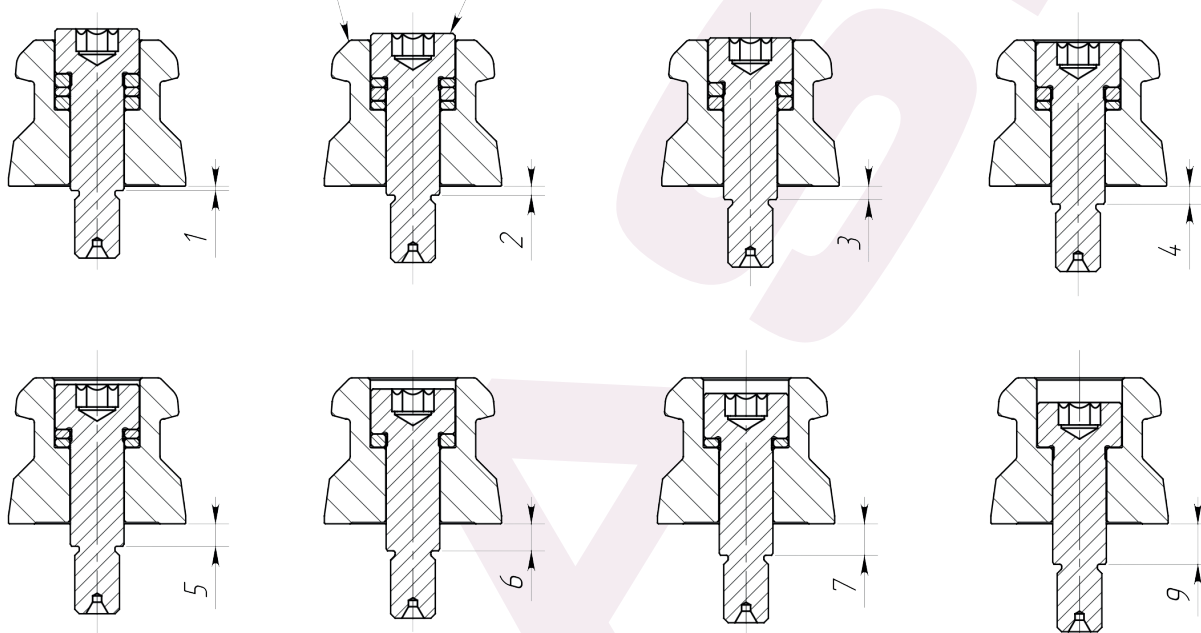
Поз.	Наименование	Палец установочный BZP-140 ИСП.2 12 мм. Тип А/ кол-во	Палец установочный BZP-140 ИСП.2 12 мм. Тип В/ кол-во	Палец установочный BZP-140 ИСП.2 12 мм. Тип С/ кол-во	Палец установочный BZP-140 ИСП.2 16 мм. Тип А/ кол-во	Палец установочный BZP-140 ИСП.2 16 мм. Тип В/ кол-во	Палец установочный BZP-140 ИСП.2 16 мм. Тип С/ кол-во
		Артикул					
		Z01106	Z01107	Z01108	Z01109	Z01110	Z01111
1	Палец 12 Тип А	1	-	-	-	-	-
2	Палец 12 Тип В	-	1	-	-	-	-
3	Палец 12 Тип С	-	-	1	-	-	-
4	Палец 16 Тип А	-	-	-	1	-	-
5	Палец 16 Тип В	-	-	-	-	1	-
6	Палец 16 Тип С	-	-	-	-	-	1
7	Шайба 12-2	2	2	2	-	-	-
8	Шайба 12-3	2	2	2	-	-	-
9	Шайба 16-2	-	-	-	2	2	2
10	Шайба 16-3	-	-	-	2	2	2

Поз.	Арт.	Наименование
1	Z01112	Винт центрующий BZP-140 12-M10
2	Z01113	Винт центрующий BZP-140 12-M12
3	Z01114	Винт центрующий BZP-140 16-M14
4	Z01115	Винт центрующий BZP-140 16-M16

Величина базирющей высоты выступа в зависимости от количества и высоты применяемых шайб.

*Установочный палец
BZP-140 ИСП.2 с шайбами*

Винт центрующий BZP-140

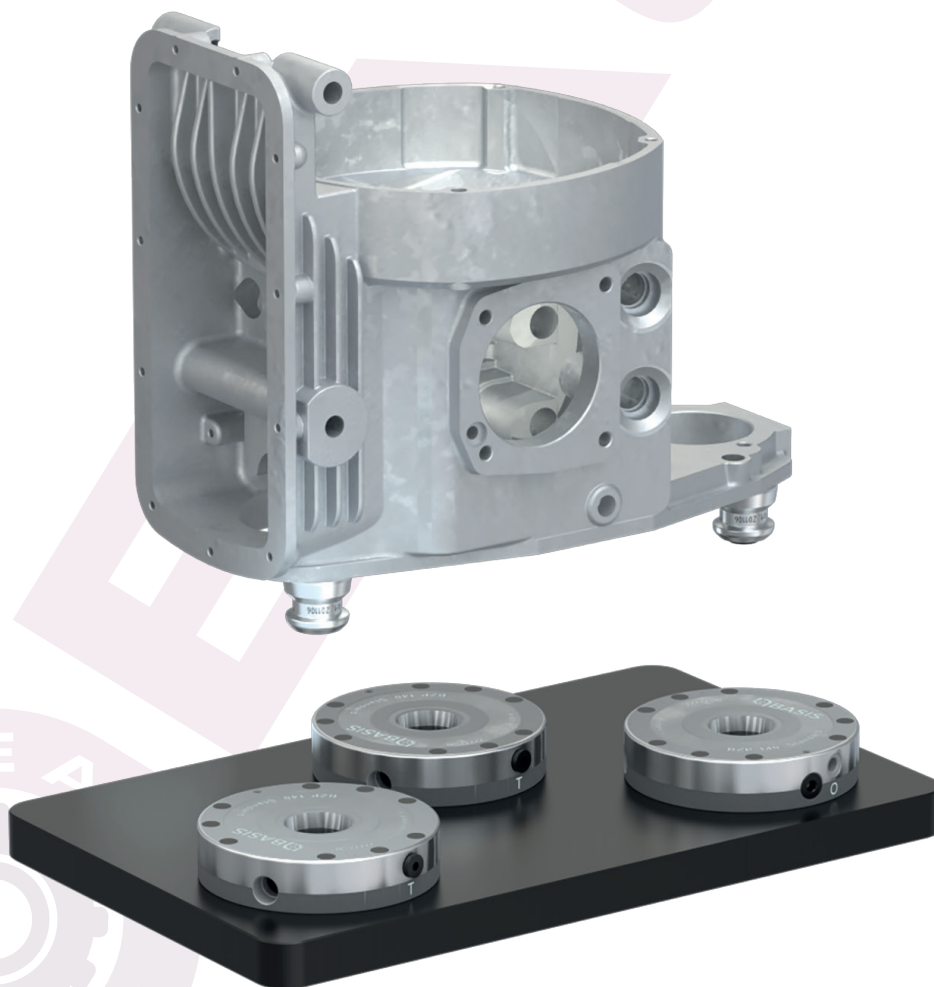
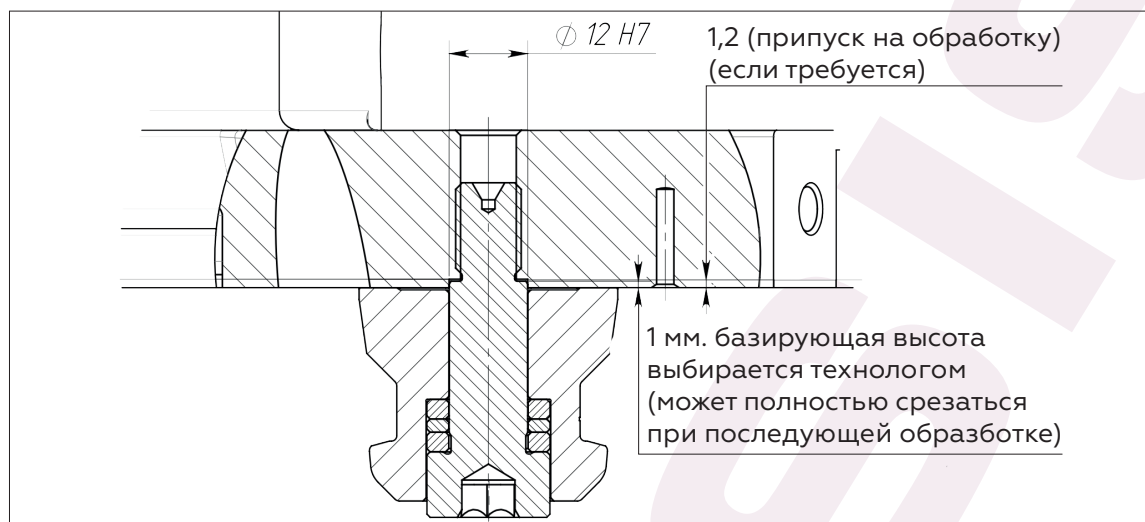


Установочные пальцы разделяются на виды А, В и С

в зависимости от выполняемых задач (см. основной каталог).

Палец комплектуется набором шайб для возможности выбора требуемой базирющей высоты выступа. Данная конструкция установочных пальцев существенно увеличивает количество вариантов схем закрепления при сохранении точности базирования и повторяемости.

Пример использования



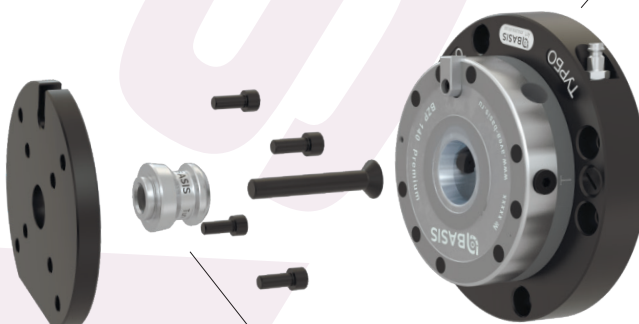
Колонна 190 Griffon для BZP-140 с установленной системой закрепления Griffon. Предназначена для обработки в 4-ой оси станка и в 5-ти осевых станках одной либо массива, установленных на ней различными методами заготовок, в данном случае детали закрепляются с помощью системы закрепления Griffon.

Арт.
Z00200

Система закрепления для колонн (4 вида)



Универсальный фланец модуля BZP-140

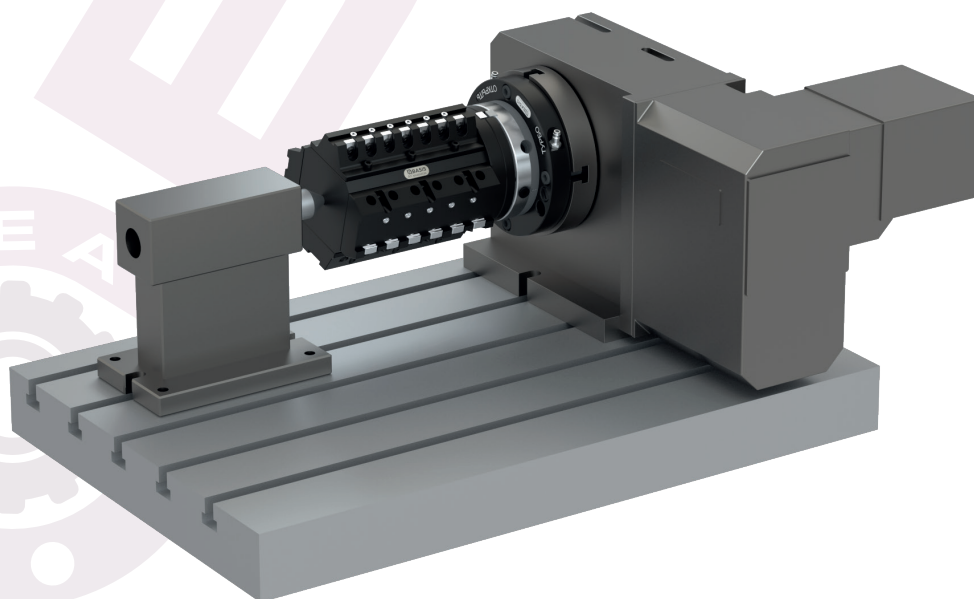


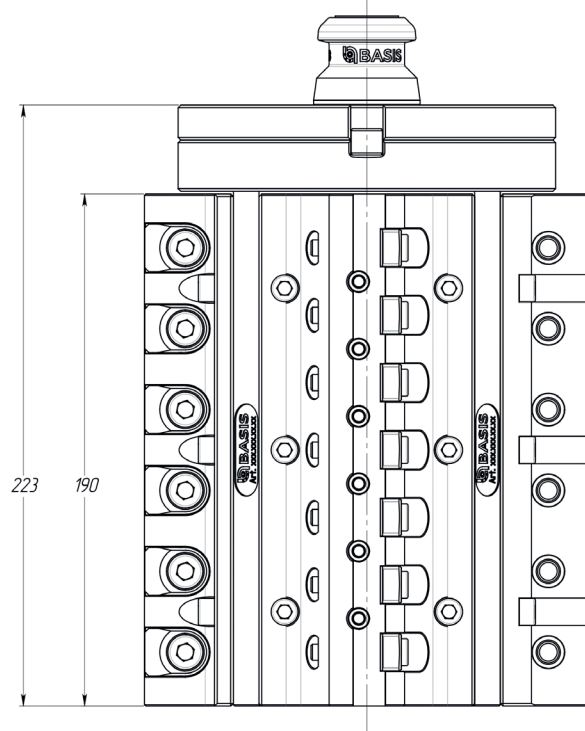
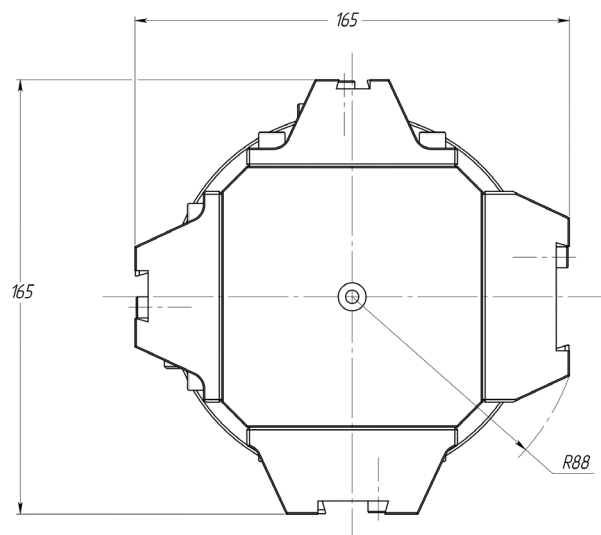
Палец 25-M16-Тип А

Арт.
Z01103

Переходник универсальный BZP-140

Арт.
Z00226





Колонна 190 Griffon для BZP-140.

Предназначена для работ в 4-ой оси и вертикально в 5-ти осевых станках.

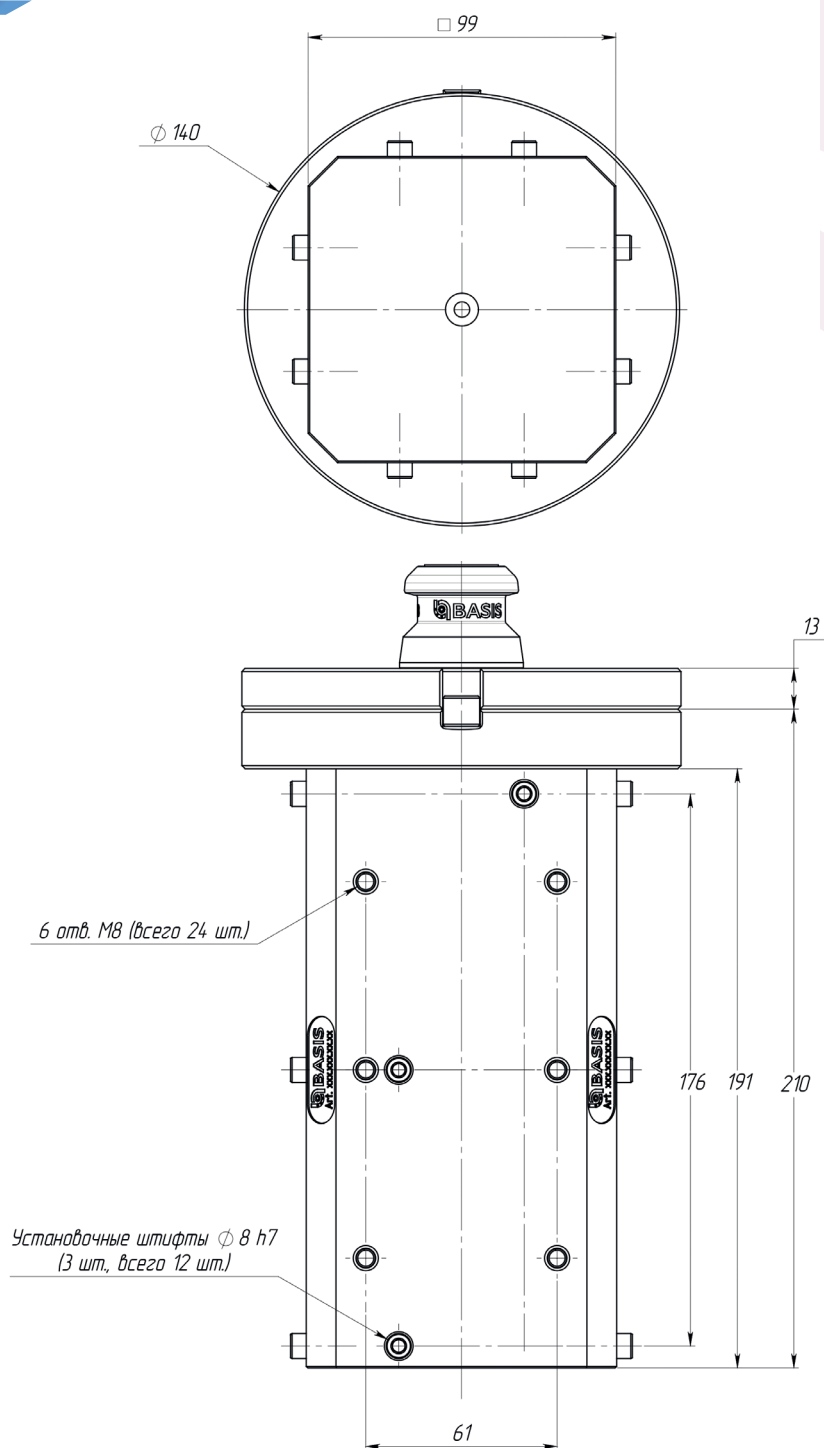
Колонна имеет 4 плоскости для установки "Систем закрепления Griffon 140 для колонн 190" либо другой оснасти изготовленной производителем для этой колонны.

Оснастка базируется при этом на 12 установочных штифтов. (по 3 шт. на каждой плоскости) и фиксируется на 24 винта М6 (по 6 отверстий М6 на каждой плоскости).

Арт.

Z02027





Поз.	Наименование	Кол-во	Арт.
1	Палец 25-М16-Тип А	1	Z01103
2	Переходник универсальный BZP-140	1	Z00226

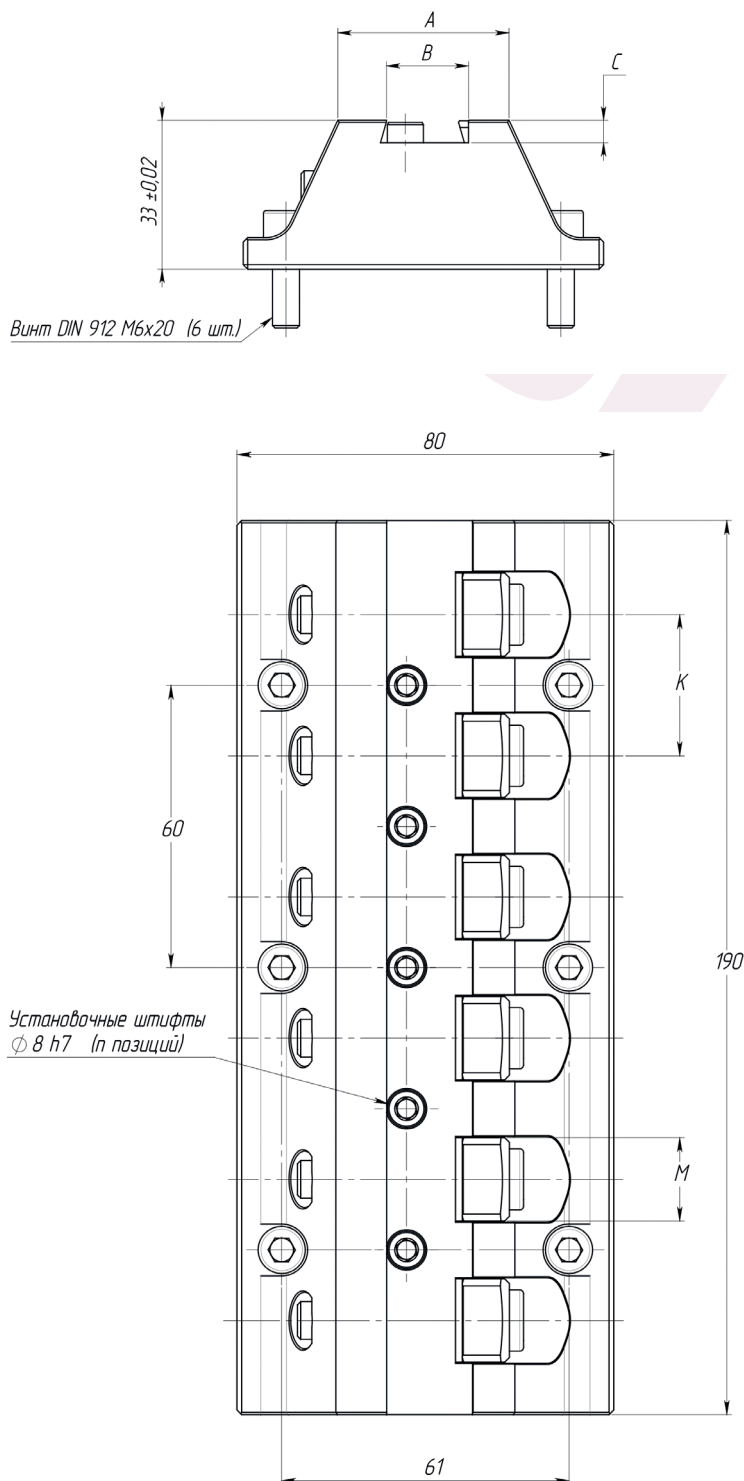
Система закрепления

Система закрепления Griffon 140 для колонны 190.

Оснастка имеет 4 вида исполнения под разные размеры закрепляемых заготовок.

Закрепление заготовки происходит за заранее выполненный выступ в виде "ласточкина хвоста", размеры профиля в таблице.

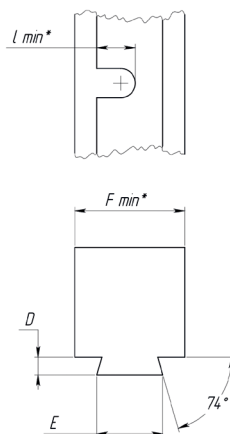
Так же в заготовке должен быть выполнен как минимум один паз под установочный штифт.



Система закрепления



Размеры паза и профиля
зажимаемой заготовки

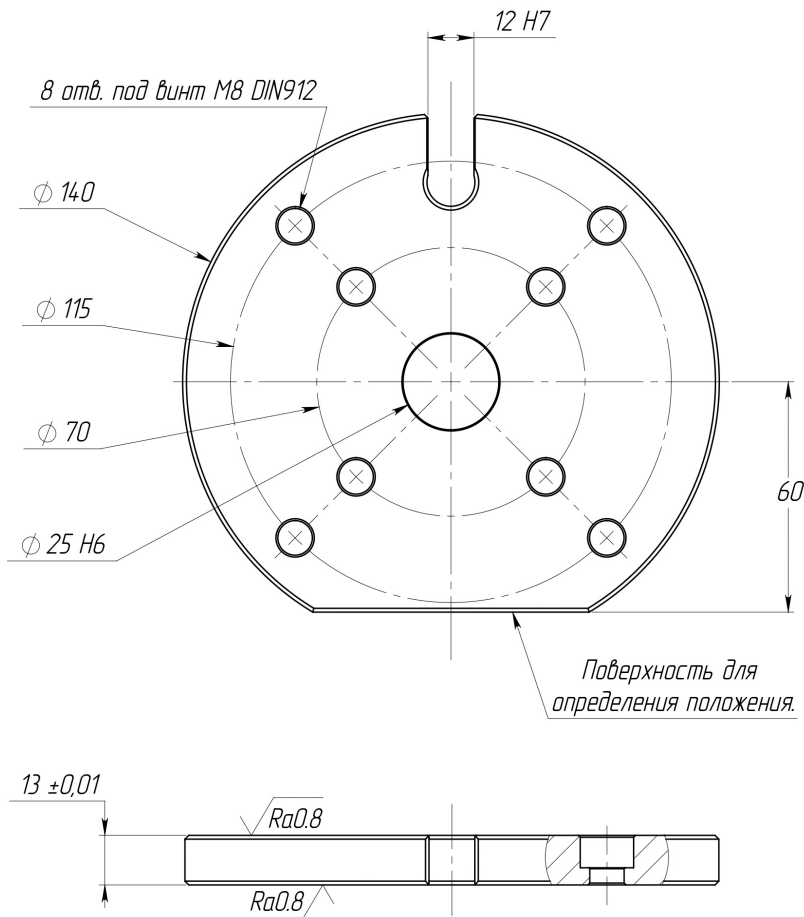


Наименование	Арт.	A	B	C	D*	E*	F min*	l min*	K	M	п	Вес (кг.)
Система закрепления Griffon 140-012 для колонн 190	Z02023	28	12	3,5	3,4-0,2	11,8-0,5	28 min	7,5 min	25	14	6	2,2
Система закрепления Griffon 140-018 для колонн 190	Z02024	38	18	5	4,8-0,3	18-0,5	30 min	10,5 min	30	18	5	2,5
Система закрепления Griffon 140-025 для колонн 190	Z02025	50	25	5	4,8-0,3	25-0,5	40 min	8,5 min	30	18	5	2,7
Система закрепления Griffon 140-040 для колонн 190	Z02026	60	40	5	4,8-0,3	39,5-0,5	50 min	10 min	30	18	5	2,9

* - рекомендуемые размеры

Переходник универсальный BZP-140.

Переходник нужен для закрепления на Модуле BZP-140 Премиум различной оснастки, в случаях когда на ней невозможно выполнить площадку для установки на модуле (рис.1), либо когда эта оснастка выполняется из легких сплавов (как "Колонна 190 Griffon") с целью уменьшения массы, и защиты её базирующих поверхностей от повреждений. Фланец выполнен из закаленной стали и имеет крепежные отверстия под винты DIN 912 M8.



Арт.
Z00226



Рисунок 1

Обрабатываемая деталь



Комплект безопасности для модулей BZP-140 Премиум и Стандарт.
Комплект предназначен для контроля работы модулей Премиум и Стандарт.

Арт.
Z09001

Система позволяет контролировать:

1. Присутствие и правильность установки оснастки/детали на модуле
2. Разжатие кулачков модуля во время смены оснастки/детали.

Процесс контроля модулей BZP-140:

- Контроль происходит с помощью датчиков расположенных на спец. каналах контрольных потоков воздуха.
- Ошибка в работе модулей может выводиться на сигнальные башни, в случае работы с оператором, либо непосредственно в блок управления оборудованием, в случае работы по программе.
- Система повышает безопасность и позволяет в автоматическом режиме производить смену и закрепление оснастки/детали в модулях.
- Может контролировать параметры как постоянно, так и только во время смены оснастки/детали, в первом случае подача воздуха на модуль должна происходить постоянно.

